

# New Vibrance in International Women's Urushi Art

## 漆・うるわしの饗宴展

世界の女性作家による漆表現の現在

東京展 | 山脇ギャラリー | 2012年9月14日(金) - 10月1日(月) | 11時 - 18時(最終日のみ14時まで) | 入場無料・日祝休館(9月16・17・22・23・30日休館)  
 京都展 | 京都市立芸術大学ギャラリー・アキア | 2012年10月6日(土) - 10月21日(日) | 11時 - 19時(入館は18時45分まで) | 入場無料・月曜休館(ただし10月8日・月祝開館10月9日(火)休館)  
 福島展 | 喜多方市美術館 | 2012年10月27日(土) - 11月25日(日) | 10時 - 18時(入館は17時30分まで) | 入場料 一般500円・大・高校生300円・小・中学生200円・水曜休館



d.



e.

# RESONANT URUWASHI

Tokyo: Yamawaki Gallery September 14 - October 1, 2012 (Sundays and National Holidays closed) 11:00am-6:00pm / Kyoto: Gallery of Kyoto City University of Arts @KCUA October 6 - 21, 2012 (Mondays closed, except on 8 October open. Tue. 9 October closed) 11:00am-7:00pm / Fukushima: Kitakata City Museum of Art October 27 - November 25, 2012 (Wednesday closed) 10:00am-6:00pm



c.

東西の女性漆作家、一堂に。



a.



b.

<http://urushi-uruwashi.com>

主催 | 漆・うるわしの饗宴展実行委員会、京都市立芸術大学、喜多方市美術館 共催 | 東京藝術大学美術学部 協力 | 山脇美術専門学校  
 協賛・助成 | 京都市立芸術大学、喜多方市美術館、芸術文化振興基金、財団法人 ユニオン造形文化財団、公益財団法人 東芝国際交流財団  
 公益財団法人 文化財保護・芸術研究助成財団、公益財団法人 花王芸術・科学財団、公益財団法人 野村財団、公益財団法人 朝日新聞文化財団、会津・漆の芸術祭2012  
 後援 | 中華人民共和国駐日本国大使館、駐日韓国大使館 韓国文化院、アメリカ合衆国大使館、タイ王国大使館、フランス大使館

お問い合わせ | 事務局 栃木県宇都宮市峰町350 宇都宮大学教育学部 工芸研究室 E-mail [info@urushi-uruwashi.com](mailto:info@urushi-uruwashi.com)





「A-Puzzling-Statement」 ニヤットラン(アメリカ)／2010年制作／漆、木板／H368×W978×D51mm

# 漆・うるわしの饗宴展

## 世界の女性作家による漆表現の現在

アジアの天然工芸素材、漆。漆を通じて日本は、古くからアジアおよびヨーロッパ諸国との芸術・文化における交流を行ってきました。その相互理解をさらに深めるため、このたび、日本・中国・韓国・東南アジア・ヨーロッパ・アメリカの女性漆工芸作家31名による展覧会を、東京・京都・福島にて開催します。21世紀を生きる世界の女性漆作家が、どのように漆をとらえ、この時代を見つめているのか。伝統ある漆工芸の革新を試みる作家達の、新たな美の創造を発信します。作品展示のほか、シンポジウム等の国際交流活動を行い、現代漆工芸の普及と振興を図ります。

### 参加作家

#### 日本

- 吾子 可苗
- 安藤 彩英子
- 青木 千絵
- 下條 華子
- 早崎 小夜子
- 井上 絵美子
- いらはらみつみ
- 亀谷 彩
- 松島さくら子
- 名雪 園代
- 笹井 史恵
- 茂田 典子

#### 中国

- 馮 曉娜
- 馬 玉
- 喬 加
- 俞 崢
- 祝 重華

#### 韓国

- ク ウンギョン
- イ ヒョンスン
- イ ジョンウン
- パク スイ
- シン ヨンヒ
- シム ユギョン
- ユン サンヒ

#### ベトナム

- コン キム ホア

#### タイ

- チャンタナ チャンティム

#### ミャンマー

- ティン マー ウィン

#### フランス

- カトリーヌ ニコラ

#### アメリカ

- ニヤットラン
- ピピ オアン
- シャジャ ヒグビー



「Blooming green thorn」 ユン サンヒ(韓国) 2007年制作／漆、麻布、銀、真鍮、琥珀 H390×W300×D70mm



「帰山」俞峰(中国)／2012年制作 木、漆／H430×W460×D110mm



「BODY10-1」青木 千絵(日本) 2010年制作 漆、麻布、スタイロフォーム H500×W1700×D900mm



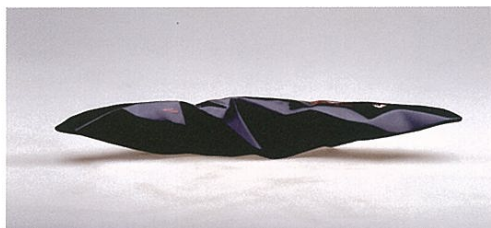
「libido」吾子 可苗(日本)／2012年制作 漆、和紙、木、金粉、銀粉、白蝶貝、金属 H850×W120×D90mm



「COLLIDING」コン キム ホア(ベトナム) 2011年制作／漆、木／H550×W550×D30mm



「The Mountain of the Universe」チャンタナ チャンティム(タイ) 2005年制作／漆、木、金箔 H850×W380×D60mm



「夢を遡る」馮 曉娜(中国)／2011年制作／漆、麻布／H75×W280×D50mm

## 東京展 | 山脇ギャラリー

会期 | 2012年9月14日[金] - 10月1日[月] 11:00 - 18:00 (最終日のみ14:00まで)

休館日 | 日曜祝日(9月16、17、22、23、30日休館) 入場無料

お問い合わせ先 | 漆・うるわしの饗宴展実行委員会 TEL. 080-4893-3058



関連イベント | 於・東京藝術大学 入場無料・申込み不要

9月29日[土]

13:30 - 15:20

シンポジウム 「女性漆作家の視点から漆造形を考える1

～各国の漆事情と表現 漆に何ができるか」

司会・外館和子 於・東京藝術大学中央棟第3講義室

15:30 -

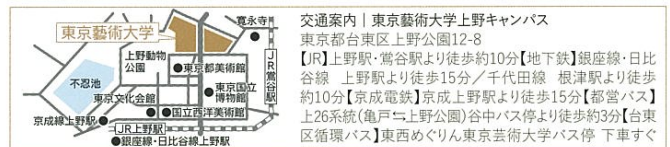
パフォーマンス 漆造形家・舞踏家シャジャ ヒグビーによる舞踏

於・東京藝術大学総合工房A棟2F 多目的ラウンジ

10月2日[火]

10:00 -

各国作家による漆の技術紹介レクチャー 於・東京藝術大学中央棟第3講義室



## 京都展 | 京都市立芸術大学ギャラリー・アクア @KCUA

会期 | 2012年10月6日[土] - 21日[日] 11:00 - 19:00 (入館は18:45まで)

休館日 | 月曜(ただし10月8日[月・祝]開館、10月9日[火]休館) 入場無料

お問い合わせ先 | 京都市立芸術大学 教務学生支援室 事業推進担当 TEL. 075-334-2204

関連イベント

10月6日[土] | 入場無料・申込み不要

13:30 - 15:20

シンポジウム 「女性漆作家の視点から漆造形を考える2

～漆素材の特性と表現 漆に何ができるか」

司会・外館和子

15:30 -

パフォーマンス 漆造形家・舞踏家シャジャ ヒグビーによる舞踏

10月7日[日]

14:00 - 14:45 出品作家によるアーティストトーク | 入場無料・申込み不要

15:00 - 17:00 蒔絵体験ワークショップ | 要申込み

### ● 蒔絵体験ワークショップ

講師 | 井上絵美子(出品作家) 受講料 | 2,000円(材料費込み)

定員 | 20名(先着申込み順)

お申込みは、お名前、住所、当日連絡のつく電話番号を明記して、「蒔絵体験ワークショップ申込み」と記載のうえ、9月25日[火]までに下記メールアドレスまたはFAXへお送りください。

E-mail. infokcua@gmail.com FAX. 075-253-1510



## 福島展 | 喜多方市美術館

会期 | 2012年10月27日[土] - 11月25日[日] 10:00 - 18:00 (入館は17:30まで)

休館日 | 水曜 入場料 | 一般500円(400円) 大・高校生300円(250円) 小・中学生200円(150円)

お問い合わせ先 | 喜多方市美術館 TEL. 0241-23-0404 ※( )は20名以上の団体割引料金

関連イベント | 申込み不要・当日入場料が必要です

10月27日[土] 13:30 - 出品作家によるアーティストトーク

14:30 -

パフォーマンス 漆造形家・舞踏家シャジャ ヒグビーによる舞踏



### 表面掲載作品

- 「Acceptable」笹井史恵(日本)／2009年制作／漆、麻布／H230×W350×D300mm
- 「Undercurrents」松島さくら子(日本)／2010年制作／漆、麻布、夜光貝、金粉、銀粉／H570×W630×D50mm
- 「結晶 迷你屏風」喬加(中国)／2011年制作／漆、木、布、卵殻／H800×W800×D50mm
- 「From "the Song"」シャジャ ヒグビー(アメリカ)／2012年制作／漆、繊維、ワイヤー、金属／H610×W1090×D300mm
- 「Dreams of the sea n.4」カトリーヌ ニコラ(フランス)／2012年制作／漆、イカの骨、顔料、金粉／H200×W70×D20mm