

とき
刻を撞く作家達

日常生活が、交信網で張り巡らされているかのような昨今だが、過去、現在、未来へといろいろなモノとの出会いは続く。一生涯で出会うモノには限りがあるが、小利口な抽象性やかびくさい伝統性を噛み砕いてきた作家達は、心にあるもの、時代を越えているもの、留まるもの、消えゆくもの、時の刻みを共有しつつ創作へと繋ぎつけて歩んでいる。

武田浪

斎藤高志 染

TAKASHI SAITO

栗本夏樹 漆

NATSUKI KURIMOTO

清水六兵衛 陶立体

ROKUBEE KIYOMIZU

武田浪 陶

ROU TAKEDA

同時開催 / 島田美術館GALLERY + Gallery 楓 Foo

2013年5月31日[金] → 6月9日[日]

島田美術館 GALLERY

10:00→17:00 *火曜休

〒860-0073 熊本市西区島崎4-5-28

TEL 096-352-4597 FAX 096-324-8749

<http://www.shimada-museum.net>

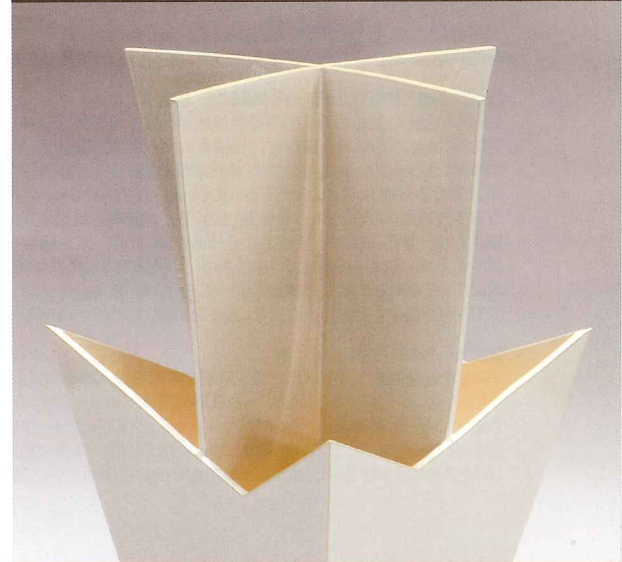
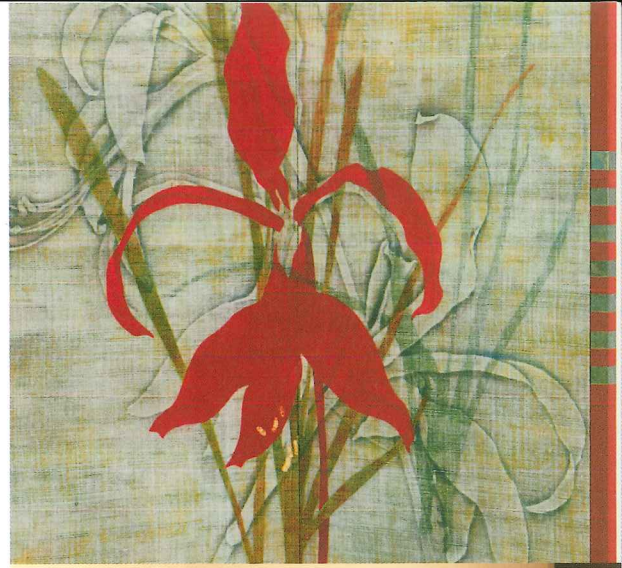
Gallery 楓 Foo

11:00→18:00 *月・火曜休

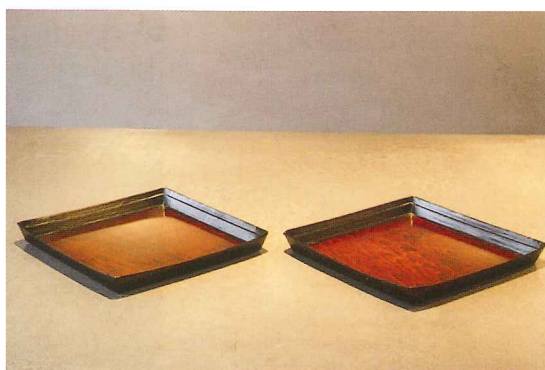
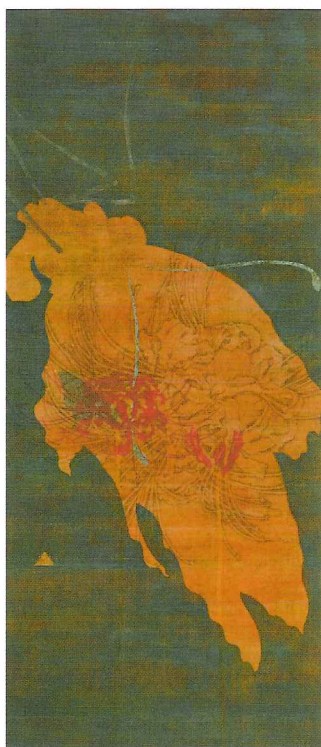
〒862-0954 熊本市中央区神水1-14-23

TEL 096-382-8320 FAX 096-383-1665

<http://gallery-foo.at.webrly.info>



同時開催 / 島田美術館 GALLERY
Gallery 楓 Foo



2013年 5月31日[金] → 6月9日[日]
齋藤高志 + 栗本夏樹 + 清水六兵衛 + 武田浪

齋藤高志 TAKASHI SAITO 染

1963年大阪に生まれる。1991年京都市立芸術大学大学院美術研究科染織専攻修了。京都工芸美術作家協会会員。
楓ギャラリーオープニング企画 生命のフォルム「4人展」(1994年)。「SOMÉ・RIMPA展(染・清流館 2006年)」。京都工芸美術作家協会展(京都府立文化芸術会館 2008、09、13年)。京都工芸美術作家協会展(京都府立文化博物館、南丹市立文化博物館 2011年)。歌舞伎と能を染める(染・清流館 2012年)。ギャラリーマロニエ、アートライフみつはし等で個展多数回。

栗本夏樹 NATSUKI KURIMOTO 漆

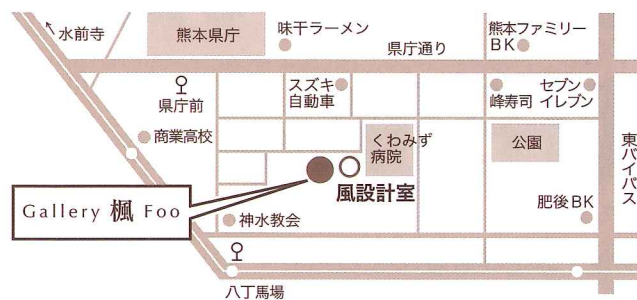
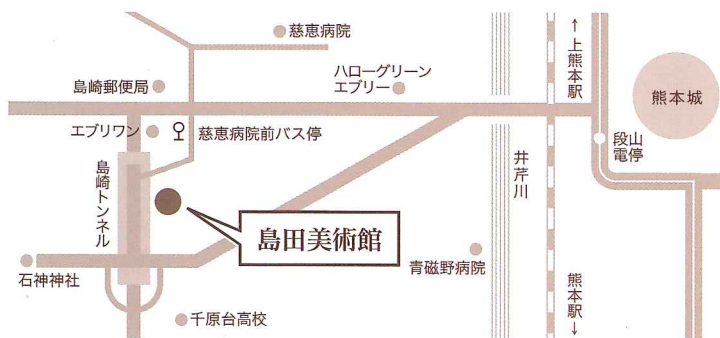
1961年大阪府堺市生まれ。1985年京都市立芸術大学美術学部工芸科漆工専攻卒業。1987年京都市立芸術大学大学院美術研究科漆工専攻修了。1994年Japanese Design展(フィラデルフィア美術館)。1995年日本の現代工芸—伝統と前衛—展(ヴィクトリア&アルバート美術館)。1997年カッセル国際美術展—インサイダー(カッセル市、ドイツ)。2001年VISION展(豊田市美術館、愛知)。2002年Japanese Art Featuring展(日本領事館、メルボルン・オーストラリア)。2005年ジュエリーの今:変貌のオブジェ(東京国立近代美術館工芸館)。2009年DOMANI・明日展2009(国立新美術館、東京)。現在 京都市立芸術大学漆工研究室准教授。

清水六兵衛 ROKUBEE KIYOMIZU 陶立体

1954年京都市生まれ。1979年早稲田大学理工学部建築学科卒。1983年朝日陶芸展'83グランプリ受賞。1986年第14回中日国際陶芸展外務大臣賞、第1回国際陶磁器展美濃'86。1988年京都市芸術新人賞受賞。1989年八木一夫賞'89現代陶芸展読売賞、第2回国際陶磁器展美濃'89。1990年土の造形(栃木県立美術館)、現代の陶芸(和歌山県立近代美術館)。1993年京都府文化賞奨励賞受賞、現代の陶芸1950-1990(愛知県立美術館)、第48回ファエンツァ国際陶芸展(ファエンツァ、イタリア)。1994年クレイワーク(国立国際美術館)。1997年SIDNEY MYER FUND INTERNATIONAL CERAMICS AWARD(SHEPPARTON ART GALLERY、オーストラリア)Poynzpass Pioneers Ceramics Award受賞。1998年陶芸の現在的造形(リアス・アーク美術館、気仙沼)、滋賀県立陶芸の森創作研修館(信楽)にて制作。2000年八代:清水六兵衛を襲名。2001年現代陶芸の精鋭(茨城県陶芸美術館、笠間)、京都の工芸[1945-2000](京都国立近代美術館、2002・東京国立近代美術館工芸館)。2002年国際現代陶芸招待展(台北縣立鶯歌陶磁博物館、台湾)、現代陶芸100年展(岐阜県現代陶芸美術館)。2003年現代韓日陶芸展—共生をめざして—(錦湖美術館・錦湖アートギャラリー、ソウル)。2004年国際交流邀請展(中国美術館、北京)、清水六兵衛展(千葉市美術館)。2005年日本陶磁協会賞受賞。2006年CERAMICS beyond borders(National Library、シンガポール)。2007年第22回現代日本彫刻展'07(宇部市野彫刻美術館、山口県)。2009年京都府文化賞功賞受賞。2013年清水六兵衛家-京の華やぎ-(愛知県陶磁資料館)現在、京都造形芸術大学教授。国際陶芸アカデミー(IAC)会員。

武田浪 ROU TAKEDA 陶

1942年大阪生まれ。1963年近畿大学理工学部金属工学科中退。1964年工業デザインを学びながら陶芸家・東 憲に師事。専門学校でデザインを教える。1969年渡米、カリフォルニアオリジナル社、カール・ウィッツセラミックス研究所、トレジャークラフト社、ポトリクラフト社でデザインを担当。セラミックデザイナーとして永住権獲得しロスアンゼルスで作陶。1975年在米の八島太郎画伯に師事する。ウエストウッドセラミックスギャラリー(ロスアンゼルス)で個展。1977年帰国。滋賀県近江舞子に築窯。以後京都を中心に各地で個展、二人展、グループ展。近年、素材の幅を広げた創作を思考している。加古川市の職員会館、常住寺、斎場等の陶壁作成。沖縄の本部記念病院陶板を制作。2011年大阪西彦観音寺自宅談話室陶壁。1997年頃新しい土との出会いがあった。風情と土肌の生命感はこのイメージから「鬼ヶ島」と命名。以後「鬼ヶ島」の可能性を追求しつづけている。



- JR 熊本駅より車で8分
- 交通センターより都市バス荒尾橋線乗車 10分 慈恵病院前下車徒歩3分

- くわみず病院西隣 駐車場有り

島田美術館 GALLERY 〒860-0073 熊本市西区島崎4-5-28
TEL 096-352-4597 FAX 096-324-8749
10:00→17:00 *火曜休 http://www.shimada-museum.net

Gallery 楓 Foo 〒862-0954 熊本市中央区神水1-14-23
TEL 096-382-8320 FAX 096-383-1665
11:00→18:00 *月・火曜休 http://gallery-foo.at.webry.info