

TAMAME
 AKAMATSU
 PAINTINGS
 1984-2014
 TAMAME
 AKAMATSU
 PAINTINGS
 1984-2014
 TAMAME
 AKAMATSU
 PAINTINGS
 1984-2014
 TAMAME
 AKAMATSU
 PAINTINGS
 1984-2014
 TAMAME
 AKAMATSU
 PAINTINGS
 1984-2014

「赤松玉女―絵画の軌跡 1984―2014」展

2014年7月13日(日)―11月3日(祝・月) 西脇市岡之山美術館

公益財団法人 西脇市文化・スポーツ振興財団

●開館時間 10時から17時まで(入館は16時半まで) ●休館日 月曜日(祝日の場合は翌日)と祝日の翌日8月全て開館 ●入館料 大人310円(260円) 大高生210円(160円) 小中生110円(80円) (内20名以上の団体割引料金) ●〒677-0039 兵庫県西脇市上比延町345-1 東経135度北緯35度交差点 日本科学公園内 TEL/FAX 0795-23-6223 <http://www.nishiwaki-ts.or.jp/okanoyama-museum/> E-mail: okanoyamamuseum@galaxy.ocn.ne.jp ●交通 電車: JR加古川線「日本へそ公園」駅前 バス: 大阪・三宮より神姫バス(西脇行き)西脇バスターミナルよりタクシー10分 自動車: 中国自動車道・滝野社ICより15分 ●協力 かの木学園 京都ダウン症児を育てる親の会(トライアングル) 京都市立芸術大学赤松玉女研究室



Tamame A
 1993

TAMAME AKAMATSU PAINTINGS 1984-2014

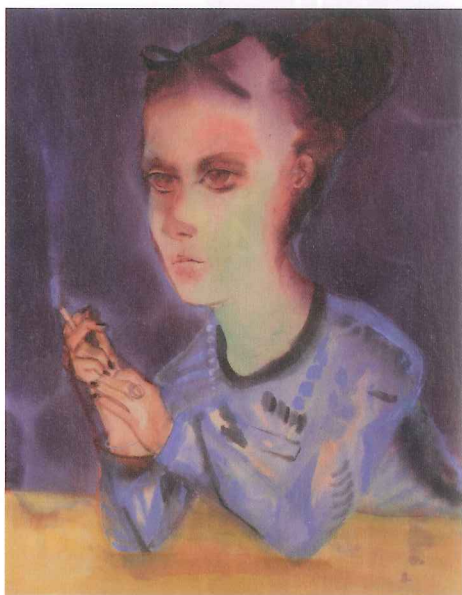
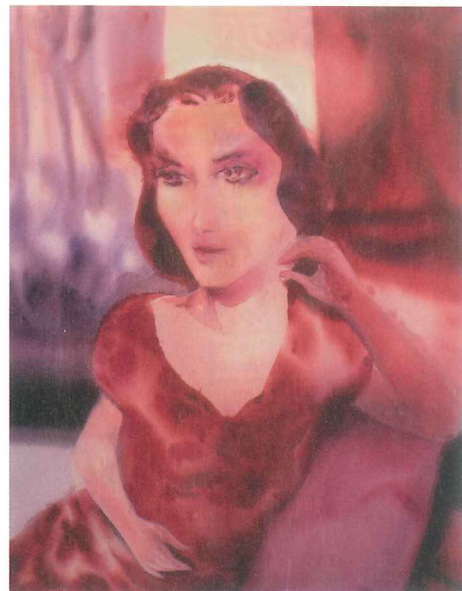
赤松玉女は、1959年に兵庫県尼崎市に生まれ、1984年京都市立芸術大学大学院美術研究科絵画専攻を修了し、独自の具象絵画の発掘に取り組んだ安井賞展に出品する等、若くして注目を浴びました。初期の絵画は、奇抜さと幻想性に満ち、不思議な物語性を強く帯びています。赤松はその後、次第に自己の興味と関心の赴くまま、リアルな生活と非日常のはざまに、奔放なイメージを重ねあわせたポートレート、日常のさりげないひらめきに鋭く感応する絵画に向かい、水彩をはじめとする様々な画法と色彩によって描く生活に入っていきます。一方でイタリア滞在を機に、壁画やフレスコ絵画技法に親しみ、かたちと色彩が溶けあう独自の境地を生み、最近では障害のある子どもたちとのコラボレーションにも取り組んでいます。

西脇市岡之山美術館は、この度、「赤松玉女—絵画の軌跡1984-2014」展を開催いたします。

赤松玉女—絵画の軌跡

1984—2014展

西脇市岡之山美術館開館30周年記念



赤松玉女とキュレーターによる
ギャラリー・トーク

赤松氏と当館キュレーターによる作品解説会を行います。

日時：7月13日(日) 11:00-11:30

会場：本館ギャラリー

山崎 均

(西脇市岡之山美術館客員キュレーター、神戸芸術工科大学教授)

参加費：無料

赤松玉女アートプロジェクト おはなし会

子どもたちとのアートプロジェクトに取り組まれている赤松氏と、子どもたちとのトークイベントを行います。

日時：7月13日(日) 13:30-14:30

会場：本館ギャラリー 第3展示室

参加費：無料(要観覧券チケット)

制作×鑑賞プログラム「花をさかそう」

展示室で作品を鑑賞した後、簡単な工作をして、美術館にあなたの心の花をさかせます。

日時：7月21日(祝・月) 13:30-15:30

会場：研修室

講師：赤松玉女氏

参加費：300円(入館料、材料費込み)

イベント
関連



チラシ表/ポスター 《あの手、この手》

1993年 アクリル・麻布 162.2×112.1cm [全期]

1 《ICONOVOGUE・chanel》

2000年 油彩・アクリル・麻布 89.5×145.5cm [全期]

2 《ICONOVOGUE P.C.》

2010年 アクリル・綿布 117×91cm [全期]

3 《ICONOVOGUE The Lonesome High way-smoke.》

2010年 アクリル・綿布 117×91cm [全期]

4 《ICONOVOGUE MISSIONI》

2006年 水彩・紙 76×56cm [前期]

5 《くもみずのなか》 Angel Drawing Series F.C.+Tamame

2010年 水彩・紙 76×56cm [前期]

6 《うたうたうひめ》

2013年 ミストメディア 17.5×26cm [全期]

※図版作品は全て作家蔵



NISHIWAKI OKANOYAMA MUSEUM OF ART

2014年7月13日(日) - 11月3日(祝・月)

10:00-17:00 (入館は16:30まで)

会期中、水彩作品の展示替を行います。

■前期:7.13(日)-9.7(日)

■後期:9.9(火)-11.3(祝・月)

●休館日/月曜日(祝日の場合は翌日)と祝日の翌日
8月全て開館

●入館料/大人 310円(260円)

大高生 210円(160円)

小中生 110円(80円)

() 内20名以上の団体割引料金

西脇市岡之山美術館

公益財団法人 西脇市文化・スポーツ振興財団

〒677-0039 兵庫県西脇市上比延町345-1

東経135度北緯35度交差点日本へそ公園内

Tel/Fax 0795-23-6223

E-mail: okanoyamamuseum@galaxy.ocn.ne.jp

http://www.nishiwaki-cs.or.jp/okanoyama-museum/

●アクセス/電車/JR加古川線「日本へそ公園」駅前
バス/大阪・三宮より神姫バス(西脇行き)
西脇バスターミナルよりタクシー10分
自動車/中国自動車道・滝野社ICより15分

●協力/かしの木学園
京都ダウン症児を育てる親の会(トライアングル)
京都市立芸術大学赤松玉女研究室

