

clumusica 29th concert [clumusica friendship charity 31]

作曲理論研究 II IV 音楽学演習 I 作曲演習 後期合同研究発表

composing theoretical research II IV musicology Seminar I composition seminar

渡響

vox expectat reflected lullaby 子守唄

大枝 international alternative festival 2018

2018.1.11 [木 THU]

start 18:30 [open:18:00,talk 18:10] 入場無料 Entrance Free

京都市立芸術大学大学会館ホール
University Hall, Kyoto City University of Arts

主催:京都市立芸術大学音楽学部・大学院音楽研究科作曲専攻中村研究室

Tel.075-334-2363 nakamura@kcuu.ac.jp

Organizer : Nakamura lab, Kyoto City University of Arts, Graduate School, KCUA

2017 リャオ・ワンティン 廖婉婷 LIAO Wanting(1988-) : 映梢 through the light [electro.]

2016 遠藤隆明 ENDO Takaaki (1992-) : 12 の練習曲第 1,2 番 No.1& 2 from 12 Etudes [pf.]

1990 ジャン・ミシェル・ドゥファイ Jean Michel DEFAYE (1932-) : バッハのように A la maniere de Bach [trp.pf.]

1972 ピエール・ガバイー Pierre GABAYE (1930-2000) : 奏鳴曲 Sonatine [fl.bn.]

1950 マルセル・ビツチュ Marcel BITSCH (1921-2011) : スカルラッティの主題による4つの変奏 4 variations on the theme of Scarlatti [trp.pf.]

1932 オリヴィエ・メシアン Olivier MESSIAEN(1908-1992) : 主題と変奏 theme & variation [vn.pf.]

1969 ルチャーノ・ベリオ Luciano BERIO (1925-2003) : 続唱 Sequenza VIIIb [sax.]

1996 北爪道夫 KITAZUME Michio(1948-) : ペア・ワーク Pair Work [fl.pf.]

2016 アンヌシュ・ハンヌヴォルト Anders HANNEVOLD (1992-) : 氷晶 Glazing over [sop.pf.]

2017 トルビヨン・アルネセン Torbjørn ARNESEN (1994-) : 来よ夏の風 Kom Sommervind [sop.pf.]

1865 ガブリエル・フォーレ Gabriel FAURE(1845-1924) : ラシーヌ讃歌 Cantique de Jean Racine [vocals.pf.]

2017 森田拓夢 MORITA Takumu(1998-) : 眺め vista [electro.]

2017 中村典子 NAKAMURA Noriko(1965-) : 渡響 vox expectat [geomungo]

2017 ホン・スンジ HONG Seung Ji 洪承志 (1996-) : 黎明 dawn breaks [geomungo]

1976 ラインハルト・フェーベル Reinhard FEBEL(1952-) : 不動静穏 Ataraxie (1976) [fl.duo]

2012 ジンソ・キム JinSoo KIM 金眞珠(1969-) : かわいた森の夜想曲 Nocturne in Dry Forest (2012) [cl.vn.pf.]

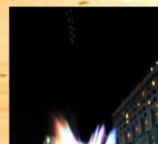
1795 ルードヴィヒ・ヴァン・ベートヴェン L.v.BEETHOVEN (1770-1827) : 我愛す Ich liebe dich [bar.pf.]

1738 ジョージ・フレデリク・ヘンデル George Frideric HANDEL (1685-1759) : 優しき木陰 Ombra mai fu [viola da gamba pf.]

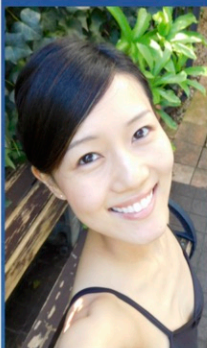
2015 春野海 HARUNO Kai (1992-) : 面 OMOTE [pf.]

2017 野夕梨 Noyuri : 面 OMOTE [dance]

2009 ジンソ・キム Jinsoo KIM 金眞珠(1969-) : アリアリ Ari Ari [vn.pf.]



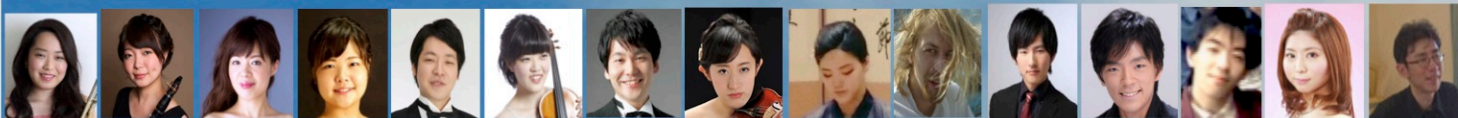
KCUA
to station front
Kyoto



4歳よりクラシックバレエを始める。15歳で渡米。リバティール大学(アメリカ)在学中、ミュージカル、ヒップホップダンス、コンテンポラリー作品等のメンバーに抜擢され様々なステージに出演。2009年ハートオブワシントン賞受賞。帰国後、関西の劇団にてダンス・演技の指導、振付を行う。2010年滋賀県文化振興事業団主催「響け！うみの鼓動シアターピース」において振付師・ダンサーとして出演。2012年ピアニスト赤津ストヤノフ樹里亜やヴァイオリニストと共に京都ノートルダム学院小学校において東日本大震災の為にチャリティーコンサートを行う。2013年同志社女子中学・高等学校、兵庫県ユニセフ協会主催の数々のステージに出演。2014年岩手県釜石市において東日本大震災の為に復興支援コンサートに出演(NPO法人ガバチョ・プロジェクト主催、認定NPO法人「国境なき子どもたち(KnK)協力」)。2015年宮崎県東城市において一般財団法人長崎市文化振興事業団主催のコンサートに出演。大阪府豊川市アルカスホールにおいて「童しのピアノコンサート」にダンサー、シンガーとして出演。(監修法人三歌クリニック主催)クラシックバレエ、コンテンポラリーダンスの経験を取り入れた独自のパフォーマンススタイルを通して、言葉を越えたメッセージを表現している。

Thematic Choreographer

Noyuri 野夕梨



ソウル大学、ピーボディ音楽院修士課程、ニューヨーク州立大学博士課程修了。Ph.D. モルドヴァ国際作曲コンペティション第1位。韓国交響楽団、フサンフィル、ジンジュフィル、KBS フィル(韓国)、タイナショナルオーケストラ、サンクト・ペテルブルグの春フェスティバル(露)、タタルスタン現代音楽祭(中央アジア)、東アジア音楽祭(日本)、インディアナ大学(米国)、ランドシュピールフェスティバル(独)、インターゾナーチエンフェスティバル(独)、Musicarama2015(香港)、イサン・コンミュージックフェスティバル(独)、トリニティ・ラヴアン(英国)で作品上演。現在、アンサンブル・エクラ音楽監督、淑明女子大学教授(ソウル)。

Thematic Composer 2018 :

JinSoo Kim ジンソ・キム 金眞珠

森田拓夢 MORITA Takumu [1,comp.] 廖婉婷 LIAO WanTing [M1,Japanese Traditional Music Research,Taiwan]

composing theoretical research II IV

矢野百華 YANO Momoka [M1,pf.] 柳楽毬乃 NAGIRA Marino [M1,vn.]

朴優榮 PARK Wooyoung [M1,fl.] 高島翔大 TAKASHIMA Shota [M1,fg.]

小淵真実 OBUCHI Mami [M1,fp.] 白石尚美 SHIRAISHI Naomi [M1,sax.] 中村文香 NAKAMURA Fumika [M1,trb.]

原田菜奈 HARADA Nana [M1 sop.] 藤居知佳子 FUJII Chikako [M1 alt.] 廣田雅亮 HIROTA Masaaki [M1,bar.]

江川菜緒 EGAWA Nao [M2,vn.] 鎌田邦裕 KAMATA Kunihiro [M2,fl.] 平川奈津美 HIRAKAWA Natsumi [M2,cl.]

藪野巨倫 YABUNO Kirin [M3,vn.]

oversea exchange student from Dankokk University,Korea

ホン・スンジ 洪承志 HONG Seungji [geomungo]

oversea student from Bergen University,Norway

アンヌシュ・ハンヌヴォルト Anders Hannevold [comp,pf.]

piano

志賀俊亮 SHIGA Shunsuke [M2,pf.] 東山洸雅 HIGASHIYAMA Koga [Doctral Course pf.]

遠藤隆明 ENDO Takaaki [alumnus.comp.] 西園千智 NISHIZONO Chisato [alumna,pf.]

宋和映 SONG Hwayoung [alumna,pf.]

viola da gamba

田淵宏幸 TABUCHI Hiroyuki [alumnus vn.comp.]

editing

足立恵理 ADACHI Eri [M1.musicology]

dance

野夕梨 Noyuri [dance]

flute

富久田治彦 FUKUDA Haruhiko [principal Nagoya P.O.]

大嶋義実 OSHIMA Yoshimi [prof.dean,music faculty,KCUA]

lighting design

渡辺佳奈 WATANABE Kana [M1.Nihonga]

video shooting

中井友路 NAKAI Tomonori [4,concept & media planning]

recording,acoustics

西村千津子 NISHIMURA Chizuko [acoustics,University Hall]

photograph

荒木真歩 ARAKI Maho [alumuni,Kobe University Graduate School]

stage

影近舞帆 KAGECHIKA Maiho [2,comp.]

conclusive direction

中村典子 NAKAMURA Noriko [associate prof,music faculty & grad school,KCUA comp.]