

修士演奏 I

2017年2月10日(金)11:00 開演
京都市立芸術大学 講堂

武満徹：
T.TAKEMITSU：

閉じた眼Ⅱ
Les yeux clos II

F. ショパン：
F.CHOPIN：

即興曲 第2番 嬰へ長調 作品36
Impromptu No.2 in F sharp major Op. 36

即興曲 第3番 変ト長調 作品51
Impromptu No.3 in G flat major Op. 51

舟歌 嬰へ長調 作品60
Barcarolle in F sharp major Op. 60

M. ラヴェル：
M.RAVEL：

古風なメヌエット
Menuet antique

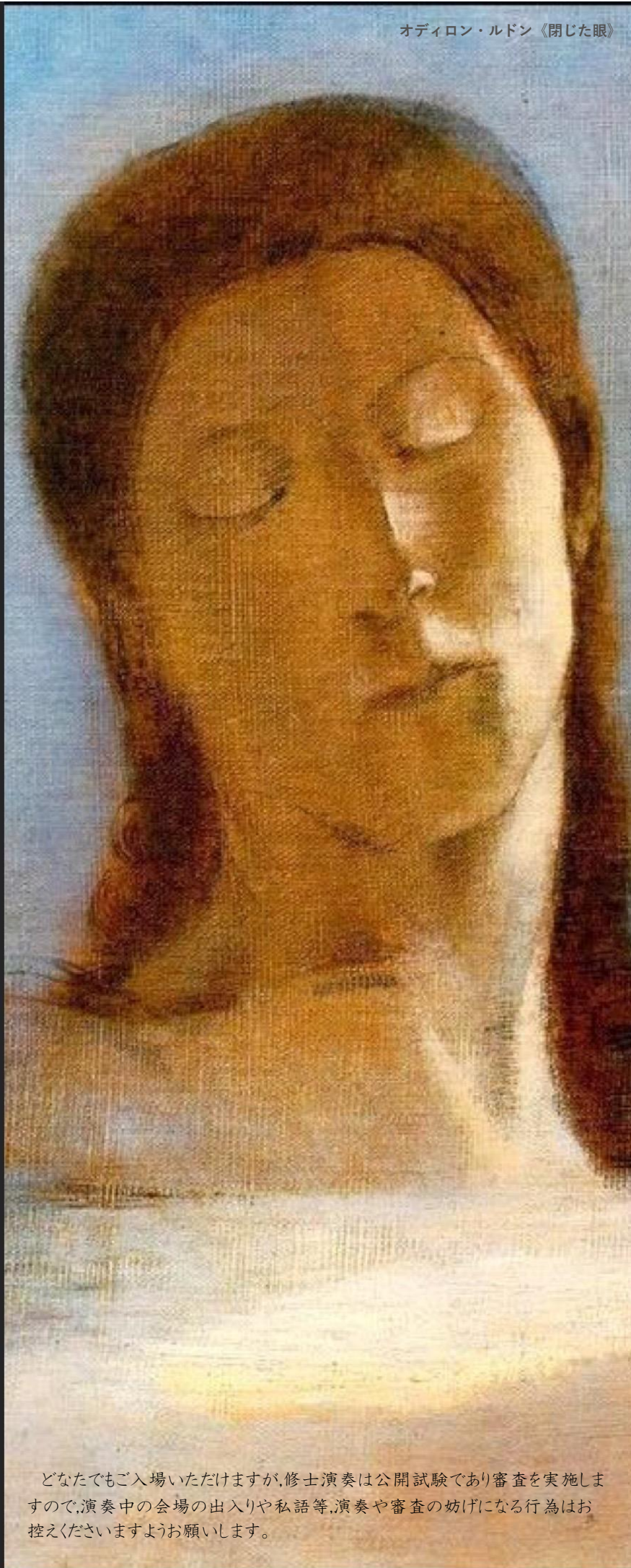
水の戯れ
Jeux d'eau

高雅で感傷的なワルツ
Valses nobles et sentimentales

クーペランの墓
Le tombeau de Couperin

Piano 石澤久美子

オディロン・ルドン 《閉じた眼》



どなたでもご入場いただけますが、修士演奏は公開試験であり審査を実施しますので、演奏中の会場の出入りや私語等、演奏や審査の妨げになる行為はお控えくださいますようお願いいたします。

