

SUN 0212
20120121 SAT
京都芸大博士展

会期 ● 2012年1月21日[土] - 2月12日[日] (@KCUA1,2)
- 2月 5日 (GalleryA:水木壘, 八木良太/B:児玉太一/C:的場ひろし)

時間 ● 11:00-19:00 (最終入館18:45まで)

主催 ● 京都市立芸術大学

会場 ● 京都市立芸術大学ギャラリー@KCUA1,2/GalleryA,B,C

〒604-0052 京都市中京区油小路通御池押油小路町238-1(堀川御池ギャラリー内)

観覧料 ● 無料

アーティストトーク ● 1月21日[土] 16:00-

オープニングレセプション ● 1月21日[土] 17:00-

ワークショップ ● 『電気耳 The enhanced ears (電気でうごく、いろいろな耳で、あそんでみよう)』

～共感の設計ワークショップシリーズ～ 講師:村上泰介

電子的に制御された特殊な耳型の装置を使って、自己と他者の関係を解きほぐす遊びです。

1月21日[土] 13:00-14:00/15:00-16:00 2回開催

1月22日[日] 13:00-14:00

2月11日[土] 13:00-14:00/15:00-16:00 2回開催

2月12日[日] 13:00-14:00

会場:2F 吹き抜け・南側ラウンジ

※途中参加や途中退場も可能です。お気軽にご参加ください。

お問い合わせ ● 京都市立芸術大学 教務学生支援室 075-334-2204

Exhibition of the Works of Doctoral Students at KCUA



1. 《feminine》2010



2. 《よるなみ》2011



3. 《untitled》2011



4. 《Latent Image》2011



5. 《quiet(early night)》2011



6. 《参考画像》



7. 《Cosmos〈コンポジション〉》2011



8. 《portrait》2010



9. 《Fragmentation》2010



10. 《参考画像》



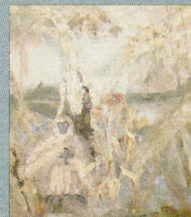
11. 《Dancing in a cloud》2011



12. 《電気耳 The enhanced ears
～共感の設計ワークショップシリーズ～》2011



13. 《CD》2011



14. 《ハナ咲クトキ》2011

1. 安東智香 ANDO Chika 博士後期課程漆工2年
2. 伊藤なおみ ITO Naomi 博士後期課程日本画2年
3. 黒宮菜菜 KUROMIYA Nana 博士後期課程油画3年
4. 児玉太一 KODAMA Taichi 博士後期課程版画2年
5. 佐々木ひろこ SASAKI Hiroko 博士後期課程油画2年
6. 関口正浩 SEKIGUCHI Masahiro 博士後期課程油画3年
7. 谷内春子 TANIUCHI Haruko 博士後期課程日本画1年
8. 西山裕希子 NISHIYAMA Yukiko 博士後期課程油画1年
9. 伏木啓 FUSHIKI Kei 博士後期課程メディア・アート2年
10. 的場ひろし MATOBA Hiroshi 博士後期課程メディア・アート3年
11. 水木壘 MIZUKI Rui 博士後期課程メディア・アート2年
12. 村上泰介 MURAKAMI Taisuke 博士後期課程メディア・アート3年
13. 八木良太 YAGI Ryota 博士課程彫刻3年
14. 吉田幸純 YOSHIDA Yukihiro 博士後期課程日本画2年

本展覧会は、博士学位の修得を目指す学生達にとって大学院における高度な水準の創造的な制作・研究活動の集大成を示すと同時に、今後の出発点となる展覧会でもあります。

次回展のお知らせ

2月18日[土] - 2月26日[日]
「センス・オブ・ワンダー The Sense of Wonder」
(日本画グループ展) @KCUA1

2月18日[土] - 2月26日[日]
「Les Phénomènes s'émeurent 一切の事象が騒ぎはじめた」
(エコール・デ・ボザール 留学生展) @KCUA2



地下鉄「二条城前」駅〈2番出口〉徒歩約3分
市バス「堀川御池」バス停下車すぐ

京都市中京区油小路通御池押油小路町238-1
〒604-0052 <http://www.kcuu.ac.jp/gallery/>

お問い合わせ: 教務学生支援室 tel.075-334-2204

