

L' ELISIR

G.ドニゼッティ作曲「愛の妙薬」全2幕

D'AMORE

I Capuleti e I Montecchi

V.ベッリーニ作曲「カプレーティ家とモンテッキ家」より 第3幕

2015年 2月21日(土) 17:00開演

2月22日(日) 14:00開演

両日とも開場は開演の1時間前

会場：京都市立芸術大学講堂

入場無料 (両日とも当日先着400名)

※満席の場合は入場をお断りすることがありますので予めご了承ください。

※乳幼児、未就学児童のご入場はご遠慮ください。

主催：京都市立芸術大学

後援：京都市立芸術大学 音楽教育後援会

製作：京都市立芸術大学 リエゾンオフィス

助成：公益財団法人 青山財団

西京区地域力サポート事業

お問合せ：京都市立芸術大学 連携推進課

事業推進担当 075-334-2204

ホームページ：<http://www.kcuu.ac.jp/>

京都市立芸術大学

Kyoto City University of Arts

指揮：奥村哲也
演出：松本重孝



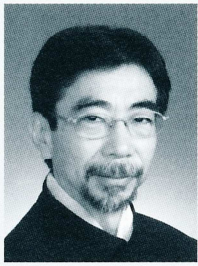
L'ELISIR D'AMORE

愛の妙薬

G.ドニゼッティ作曲 / 全2幕 (日本語字幕付)



指揮 奥村哲也



演出 松本重孝

2015年
2月21日(土)

16:00 開場 / 17:00 開演

2月22日(日)

13:00 開場 / 14:00 開演

入場無料 (両日とも当日先着 400名)

※満席の場合は入場をお断りすることがありますので予めご了承ください。
※乳幼児、未就学児童のご入場はご遠慮ください。

管弦楽 京都市立芸術大学アカデミーオーケストラ (大学院管弦楽団)

合唱 京都市立芸術大学 音楽学部合唱団

コレペティトゥア 水谷彰子* 松園洋二*
菱谷祐衣(ピアノ専攻 院2)

舞台監督・美術 乃村健一*
大道具 松木賢三*
照明 澤井敦治 (So.lid)
衣装 河底美由紀
衣装製作 堀内孝美
ヘア・メイク 丸善
制作 外村雄一郎*
宣伝美術 植田結
(京都市立芸術大学美術学部ビジュアルデザイン専攻4年生)

(*印は本学教員)

主催 京都市立芸術大学
助成 公益財団法人 青山財団
後援 京都市立芸術大学音楽教育後援会
製作 京都市立芸術大学リエゾンオフィス
お問合せ 京都市立芸術大学 事務局 連携推進課 事業推進担当
TEL 075 - 334 - 2204 (月～金 8:30～17:15)
ホームページ <http://www.kcua.ac.jp/>

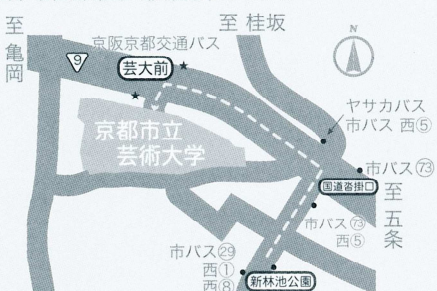
指導教員 折江忠道 小濱妙美 松本薫平

京都市「文化芸術による地域のまちづくり事業」認定

京都市「地域力サポート事業」認定

京都市立芸術大学 講堂

京都市西京区大枝沓掛町 13-6



※ご来場の際は公共交通機関をご利用ください。

21日 22日



伊藤 黎 (1幕前半) 松崎 絵美 (1幕後半・2幕前半) 渡辺 愛 (2幕後半)

アディーナ



大森 花 (1幕前半) 清水 希 (1幕後半・2幕前半) 中川 郁文 (2幕後半)

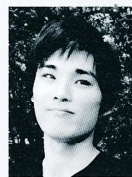


井上 元気

ネモリーノ



葛谷 明夫



砂田 麗史

バルコーレ



高橋 純▲



西村 明浩△

ドウルカマーラ



内山 建人

ジャンネッタ (両日)



糀谷 菜里子

△…大学院修了生 ▲…大学院研究生

I CAPULETI E I MONTECCHI

カプレーティ家とモンテッキ家

V.ペリーニ作曲 / 第3幕 (抜粋)

21日 (両日) 22日

ロメーオ



松井 綾香

ジュリエッタ



吉田 早希

ロメーオ



吉川 秋穂

交通アクセス

- ◎阪急桂駅から (桂駅東口)
 - ◆京阪京都交通バス 1・2・13・14・25・28 系統に乗車、芸大前 (約 20 分) で下車、バス停から徒歩すぐ。(桂駅西口)
 - ◆市バス 西 1 または 西 8 に乗車、新林池公園 (約 20 分) で下車。バス停から徒歩で約 20 分。
 - ◆市バス 西 5 に乗車、国道沓掛口または新林池公園 (ともに約 20 分) で下車。国道沓掛口バス停から徒歩で約 10 分、新林池公園バス停から徒歩で約 20 分。
- ◎JR 桂川駅・阪急洛西口駅から
 - ◆京阪京都交通バス 11A 系統 (京都成章高校前行き) に乗車、芸大前 (約 15 分) で下車、バス停から徒歩すぐ。
 - ◆ヤサカバス 1 号系統 (桂坂中央行き) に乗車、国道沓掛口または新林池公園 (約 15 分) で下車。国道沓掛口バス停から徒歩で約 10 分、新林池公園バス停から徒歩で約 20 分。