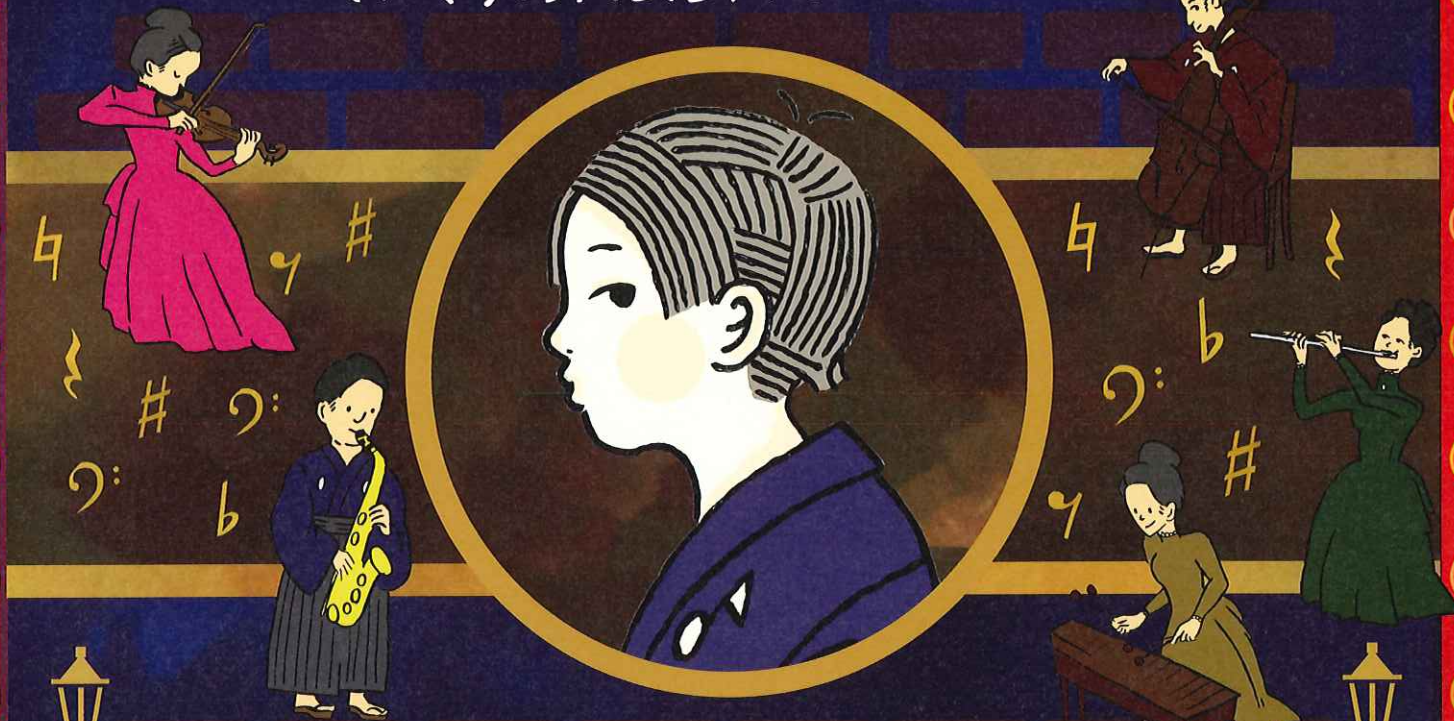


京都国立近代美術館

ホワイエコンサート

京都市立芸術大学音楽学部・大学院 作曲専攻生による新作発表会

・ざんぎりあたまをたたいてみれば・



現在、京都国立近代美術館で開催中の「明治150年展」。
その言葉から、平成生まれの若者たちが、150年前の明治維新に思いを巡らせ、時代が変わること、
考え方が移ろうことをそれぞれの音楽として表現しました。

2018年5月19日(土) 17時10分開演

京都国立近代美術館1階ホワイエ

入場無料(当日先着100名・椅子席)
※満席の場合は入場をお断りする場合があります。

作曲者

藤田茉奈美 伊藤慶佑 山川和也 岩井美沙 池内奏音 寺田大紀

お話

岡田加津子(京都市立芸術大学 音楽学部教授)

演奏

京都市立芸術大学音楽学部生・大学院生

主催：京都市立芸術大学 共催：京都国立近代美術館 制作：京都市立芸術大学リエゾンオフィス

お問い合わせ

京都市立芸術大学 事務局 連携推進課 事業推進担当(月～金 8:30～17:15)
電話 075-334-2204 / FAX 075-334-2281 ホームページ <http://www.kcuu.ac.jp/>

アクセス

JR～市バスをご利用の方

JR・近鉄京都駅前(A1のりば)
市バス5番岩倉行「岡崎公園 美術館・平安神宮前」下車
JR・近鉄京都駅前(D1のりば)
市バス100番(急行)銀閣寺行「岡崎公園 美術館・平安神宮前」下車

阪急電鉄・京阪電鉄～バスをご利用の方

阪急烏丸駅・河原町駅、京阪三条駅
市バス5番岩倉行「岡崎公園 美術館・平安神宮前」下車
阪急烏丸駅・河原町駅、京阪祇園四条駅
市バス46番平安神宮行「岡崎公園 美術館・平安神宮前」下車

市バス他系統ご利用の方

「岡崎公園 ロームシアター京都・みやこめっせ前」下車徒歩5分
「東山二条・岡崎公園口」下車徒歩約10分
地下鉄ご利用の方
地下鉄東西線「東山」駅下車徒歩約10分

フライヤーデザイン：京都市立芸術大学大学院美術研究科修士課程 ビジュアル・デザイン 1回生 郡司穂子