



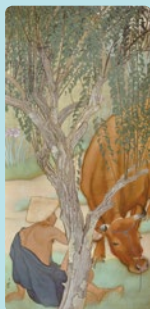
**Exhibitions  
展覧会**

**平成 30 年度 芸術資料館収蔵品展 第3期  
「山口華楊 生命の美を写す  
—平成 29 年度新収蔵品おひろめ展—」**

**会期** 6/30 [土] - 8/5 [日] **入場無料**  
**会場** 芸術資料館陳列室

平成 29 年度に新たに収蔵した山口華楊 (1899-1984) の本画、下絵を学内初お披露目。生命の美を見つめ写し出した華楊独自の動物画の世界をお楽しみください。

山口華楊《牛と農夫》1917年



**明治150年・京都のキセキ・プロジェクト  
京都市立芸術大学芸術資料館収蔵品活用展  
田村友一郎「叫び声 / Hell Scream」**

**会期** 7/21 [土] - 8/19 [日] **入場無料**  
**会場** @KCUA

本展は平成 30 年が明治改元から満 150 年の節目の年に当たることを記念した「明治 150 年・京都のキセキ・プロジェクト」の一環として開催します。美術家の田村友一郎監修のもと、本学の前身・京都府画学校の創立者の一人であり、煎茶道の発展に寄与したことで知られる日本画家の田能村直入の足跡を辿りながら、新たな物語を紡ぎ出すことにより収蔵品の「演出」を試みます。

西山翠峰「虎」(模写・部分)  
(撮影: 田村友一郎)



**つながる糸 ひろがる布 —三大学染織専攻学生選抜展—**

**会期** 8/25 [土] - 9/2 [日] **入場無料**  
**会場** @KCUA

東京藝術大学、金沢美術工芸大学、京都市立芸術大学の3大学染織専攻から選抜された大学院生の展覧会。



2017年 東京藝術大学での展覧会の様子

**大谷史乃・長町那美・前田菜月「人工的品」**

**会期** 8/25 [土] - 9/2 [日] **入場無料**  
**会場** @KCUA

本学美術研究科修士課程工芸専攻出身の3人が本学を修了して数年経ち、改めて工芸と向き合い、制作・展示を行います。



**移転整備プレ事業 教室のフィロソフィー Vol.04  
山西杏奈 個展**

**会期** 9/15 [土] - 9/30 [日] **入場無料**  
**会場** ギャラリー崇仁

**クリスチャン・ヤンコフスキー 個展**

**会期** 9/15 [土] - 10/28 [日] **入場無料**  
**会場** @KCUA

さまざまな業種の人々との協働作業を通じて、アートの世界とそれとは異なる世界とを接続し、その関係性やそれぞれのあり方を問いかける活動を行うベルリン在住の作家、クリスチャン・ヤンコフスキー氏を招聘し、日本初の個展を開催します。2018年6月の京都でのリサーチや、本学出身の若手作家や学生などを変えたレクチャーパフォーマンスを経て制作された作品を発表します。



2018年6月のレクチャーパフォーマンスの様子

**平成 30 年度 芸術資料館収蔵品展 第4期  
「京の絵手本—写生と運筆」**

**会期** 9/18 [火] - 10/21 [日] **入場無料**  
**会場** 芸術資料館陳列室

明治 13 年に京都御苑内に開校した京都府画学校の当時の教員による絵手本を通して、明治期の絵画教育を回顧します。

菊池芳文《藤》1909年



**移転整備プレ事業 教室のフィロソフィー Vol.05  
中尾美園 個展**

**会期** 10/6 [土] - 10/21 [日] **入場無料**  
**会場** ギャラリー崇仁

**平成 30 年度 芸術資料館収蔵品展 第5期  
「遷る学舎 画学校から芸大まで  
(御苑・吉田・今熊野・沓掛)」**

**会期** 10/27 [土] - 12/2 [日] **入場無料**  
**会場** 芸術資料館陳列室

本学は 2023 年度、現在の沓掛から京都駅東部への移転を予定しています。140 年近い歴史の中で、本学の校地は移転を繰り返してきました。本展では、それぞれの校舎について、当時をしのぶ写真や資料、その校舎で作られた卒業作品を展示し、校舎跡地の状況や現存する建物などをパネル等で紹介します。



堀真澄《美術工芸学校・絵画専門学校校舎写真》1910年



土田美備《髪》1911年

## 移転整備プレ事業 教室のフィロソフィー Vol.06

### 安枝知美 個展

会期 11/3 [土・祝] - 11/18 [日]

入場無料

会場 ギャラリー崇仁

### 秋山 陽 退任記念展

会期 11/10 [土] - 11/25 [日]

入場無料

会場 @KCUA

本学美術学部工芸科陶磁器専攻の秋山陽教授による退任記念展。



秋山陽《Oscillation II》  
51cm × 600cm × 167cm  
1989年（撮影：林雅之）

### いわゆるかまがさき—所謂釜ヶ崎—

会期 11/29 [木] - 12/9 [日] (予定)

入場無料

会場 @KCUA

大阪市西成区釜ヶ崎で生活する、高度経済成長をささえた、「元」労働者であるおっちゃん達の姿を伝える展示。

### 第29回 留学生展

会期 11/29 [木] - 12/9 [日]

入場無料

会場 @KCUA

世界各国からの本学留学生による展覧会。本学で学び、独自の作風を切り開く留学生たちの力作を展示します。



昨年度の様子（撮影：大島拓也）

### Partition — パーティション

会期 12/15 [土] - 12/24 [月・休] (予定)

入場無料

会場 @KCUA

パーティション（伝話の、「楽譜」、「分離・分割」）のアイデアを、複数の作家の仕事のめぐりあわせの中で展開する展覧会。

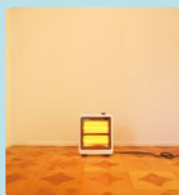
### 松井沙都子 「ミニマル・ハウス（仮）」

会期 12/15 [土] - 12/24 [月・休] (予定)

入場無料

会場 @KCUA

住宅の要素を抽出し、抽象的な「家」のインスタレーションにより、一つの「家」をギャラリー空間に展示する。「家」を成立させるための最小単位がどのような姿を見せるのか考察します。



《冬の風景》2016 電気ストーブ、照明器具

### 状況のアーキテクチャー 関連展示

会期 1/12 [土] - 2/11 [月・祝] (予定)

入場無料

会場 @KCUA

## Concerts 演奏会

### 第8回 関西の音楽大学オーケストラフェスティバル

日時 9/24 [月・休] 15:00 開演

料金：一般 1,500円  
高校生以下 500円

会場 京都コンサートホール 大ホール

京阪神8つの大学による合同オーケストラ演奏会。ロビーでは大学紹介ブースが並び、音楽大学の魅力を堪能できるフェスティバル。

### 長岡京記念音楽祭 「学生オーケストラの饗宴」

日時 9/29 [土] 15:00 開演予定

有料

会場 長岡京記念文化会館

京都芸大が演奏協力。誰もが耳にしたことのあるオーケストラの名曲をお届けするファミリー向け演奏会。クラシック入門としてもおすすめ。

### ハワイエコンサート

日時 11/17 [土] 17:10 開演予定

定員 100名

入場無料

会場 京都国立近代美術館

京都国立近代美術館のハワイエ（ロビー）で開催。演奏者と観客の距離の近さが魅力。



### 文化会館コンサート I

日時 11/22 [木] 19:00 開演予定

入場無料

会場 京都市北文化会館

毎回一つの専攻がプロデュースする演奏会。各専攻が趣向を凝らした企画は、気軽に楽しくクラシック音楽に触れられるのが特徴。今回は管・打楽専攻。

### ウェスティ音暦2 弦楽専攻生によるアンサンブル

日時 12/1 [土] 14:00 開演予定

入場無料

会場 京都市西文化会館ウェスティ

地域の方をはじめとする市民の皆様気軽に足を運んでいただけるコンサート。大人から子どもまで楽しめる親しみやすいプログラムをお届けします。

### 第159回 定期演奏会

日時 12/9 [日] 14:00 開演予定

料金：1,200円

会場 京都コンサートホール 大ホール

1953年に第1回が開催された伝統ある本学の定期演奏会。京都芸大の力を結集した渾身の演奏会は必聴です。



### クリスマスチャリティーコンサート

日時 12/21 [金] 19:00 開演予定

有料

会場 京都市立堀川音楽高等学校 音楽ホール

クリスマスシーズンにお届けする京都新聞との共催によるチャリティーコンサート。

## 美術学部オープンキャンパス

日時 8/5 [日] 10:00-17:30

事前申込制

入場無料

会場 京都市立芸術大学

学部説明会、学科・専攻説明会、専攻見学、専攻別学生作品・研究内容の展示、各種ワークショップ、個別相談コーナーなど。  
\*特設ウェブサイト⇒ <http://www.kcua.ac.jp/oc2018/>



## 音楽学部オープンスクール

日時 10/7 [日] 10:00-17:40 予定

事前申込制

入場無料

会場 京都市立芸術大学

専攻別ガイダンスでの教員・学生との懇談、各専攻のレッスンの見学、職員による個別相談コーナーなど。\*詳細は本学 HP で 8 月中に公表予定

## 京都市立芸術大学祭

日時 11/3 [土・祝], 4 [日], 5 [月]

会場 京都市立芸術大学

展覧会や学生コンサートのほか、生演奏での臨場感あふれるミュージカルステージや趣向を凝らした独創的な模擬店など、京都芸大ならではの学園祭にぜひお越しください。

今年のテーマは「ぼくらの地球侵略計画」です。外部からではどのような活動をしているのかわからない「宇宙人」のような芸大生が、「侵略計画」の名のもとに美術と音楽を用いて、来場者の方々に芸大生の力をアピールして、芸大や芸大生の活動をもっと知ってもらいたいという思いが込められています。



## THE GIFT BOX 2018

アーティストが提案する特別なギフト。

日時 12/22 [土], 23 [日・祝]

会場 京都文化博物館 別館ホール

会場となる京都文化博物館別館ホールを巨大なギフトボックスに見立てて開催されるアートマーケット。クリエイター自身がブースに立ち、制作した工芸品やアクセサリ、雑貨などの展示販売を行うほか、演奏家による無料のミニコンサートも開催。日常よりも少しだけ特別な“ギフト”を是非探しに来てください。



公開講座・研究会など開催中！ 参加自由！

日本伝統音楽研究センター



<http://rcjtm.kcua.ac.jp/>

芸術資源研究センター



<http://www.kcua.ac.jp/arc/>

両研究センターでは、年間を通じて定期的に各種公開講座やセミナー、研究会を開催し、その成果の発表と市民の皆様への還元を図っています。開催情報は、両センター HP、大学 HP 及び SNS 等で随時発信中です。

会場案内 ※各会場へは公共交通機関をご利用ください。

京都市立芸術大学 京都市西京区大枝沓掛町 13-6

- > 京阪京都交通バス「芸大前」より徒歩すぐ
- JR 京都駅前バス乗場 C2 より 2・14・28 系統乗車 (約 45 分)
- 阪急桂駅東口より 1・2・13・14・25・28 系統乗車 (約 20 分)
- JR 桂川駅または阪急洛西口駅より 11A 系統乗車 (約 15 分)

京都市立芸術大学ギャラリー @KCUA 京都市中京区押油小路町 238-1

京都市立堀川音楽高等学校 音楽ホール

- > 地下鉄二条城前駅 2 番出口より徒歩約 3 分
- > 市バスまたは京都バス「堀川御池」より徒歩すぐ

ギャラリー崇仁 (元崇仁小学校内) 京都市下京区川端町 16

- > JR 京都駅中央口より徒歩 9 分
- > 地下鉄烏丸線京都駅ポルタ A3 出口より徒歩 7 分
- > 京阪七条駅 1 番出口より徒歩 6 分

京都コンサートホール 京都市左京区下鴨半木町 1-26

- > 地下鉄北山駅 1 番または 3 番出口より徒歩約 5 分

長岡京記念文化会館 長岡京市天神 4-1-1

- > 阪急長岡天神駅より徒歩約 6 分

京都国立近代美術館 京都市左京区岡崎円勝寺町 26-1

- > 市バス「岡崎公園 ロームシアター京都・みやこめっせ前」または「岡崎公園 美術館・平安神宮前」より徒歩すぐ
- > 地下鉄東山駅より徒歩約 10 分

京都市北文化会館 京都市北区小山西上総町 49-2 (キタオオジタウン内)

- > 地下鉄北大路駅 1 番出口より徒歩すぐ
- > 市バス「北大路バスターミナル」より徒歩すぐ
- > 京都バス「北大路駅前」より徒歩すぐ

京都市西文化会館 ウェスティ 京都市西京区上桂森下町 31-1

- > 阪急上桂駅から徒歩約 15 分
- > 市バス 29・69 系統「西京区役所前」より徒歩約 2 分  
または 73 系統「平和台町」より徒歩約 5 分
- > 京阪京都交通バス「千代原口」より徒歩約 10 分

京都文化博物館 別館ホール 京都市中京区東片町 623-1

- > 地下鉄烏丸御池駅 5 番出口より徒歩約 3 分

2019年2月以降の主なイベント

### ■ 展覧会

日時	事業名	会場
2/8[金] - 2/11[月・祝]	2018年度 作品展	京都市立芸術大学 元崇仁小学校
2/16[土] - 3/3[日]	美術学部 同窓会展	@KCUA
2/16[土] - 3/3[日]	前田耕平「パンガシアボンギガス」(仮)	@KCUA
3/9[土] - 3/24[日]	出原司 退任記念展	@KCUA

### ● 演奏会

日時	事業名	会場
2/6[水] 19:00開演予定	文化会館コンサートII	京都市北文化会館
2/16[土], 17[日] 14:00開演予定	第160回 定期演奏会 大学院オペラ	京都市立芸術大学 講堂
3/9[土], 10[日] 各日開演時間未定	音×彫刻×身体@ALTI	京都府民ホール アルティ
3/21[木・祝] 14:00開演予定	第48回 卒業演奏会	京都府民ホール アルティ