

地の糧 — その誘惑 —

「ナタナエル、神を至るところに見出そうと願いたまえ。すべての存在は裸形になることができる。すべての情緒は充溢することができる。」

私のいろいろな情緒は宗教のように啓かれたのだ。君にはこのことが解るかしら、あらゆる感覚は無限のへ現存Vであると。」

「どうしたというのだ、ナタナエル、君は神を所有しているのに、それが気がつかなかったとは。およそ神を所有するとは、神を見ることだ、しかるに人は神を見ない。どんな回り道をして、君の驢馬が歩みを止めたとき眼の辺りに君は神を見たのではなかったか。君はきつとそれをほかのものだと、想像していたのだろう。」

「夕暮れを、一日がそこに死んでいくのだと思つて眺め、朝あけを、万物がそこに生まれてくるのだと思つて眺めよ。」

「地の糧」アンドレ・ジッド (新潮文庫) より

◆ 岩名泰岳 / IWANA Yasutake

1987 三重県伊賀市生まれ
2010 成安造形大学造形学部造形美術科洋画クラス卒業
2010-2012 ドイツ国立デュッセルドルフ芸術大学研究生
2013 島ヶ原村民芸術「蜜の木」結成

【個展】

2014 土の骨・星の花 (SENSART ギャラリー / 三重)
2013 田ノ獣ノ森ノ花 (ギャラリーあしやシュレ / 兵庫)
2012 Universum (reinraum e.V / デュッセルドルフ) その他多数

【グループ展】

2014 奈良・町家の芸術祭 はならあと (工場跡 / 奈良)
MA2Gallery+Taguchi Fine Art in Osaka (de sign de > / 大阪)
蜜ノ木 - 祭の後の異人たち - (旧アトリエ河口 / 三重)
2013 グループ展 2013 (Mizuho Oshiro ギャラリー / 鹿児島)
郵便夫と森の星 - 河口重雄 + 岩名泰岳 - (旧アトリエ河口 / 三重)
KISS THE HEART #2 (伊勢丹新宿 / 東京)
2012 2つの森 Zwei Wälder (ギャラリー Den mym / 京都) その他多数

【受賞】

2010 アートアワードトーキョー丸の内 2010 準グランプリ

◆ 渡辺信明 / WATANABE Nobuaki

1962 滋賀生まれ
1988 京都市立芸術大学大学院美術研究科絵画専攻修了

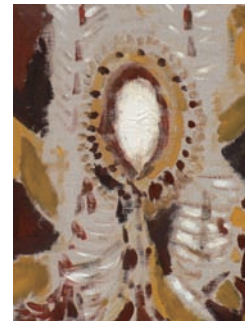
【個展】

2014 ギャラリー白 / 大阪 (' 12, ' 11, ' 09, ' 07, ' 05, ' 03, ' 01, ' 97, ' 93, ' 90)
2013 ギャラリーすずぎ / 京都 (' 10, ' 08, ' 06, ' 04, ' 02, ' 00, ' 98, ' 96, ' 92, ' 91, ' 89)
2003 ギャラリーテンバ・A / 大阪
1999 ギャルリ・ブス / 東京
1998 複眼ギャラリー / 大阪
1988 三和銀行ロビー (京都タワービル / 京都駅前)
1987 ギャラリー 16 / 京都

【主な企画グループ展】

2014 ベインタリネス (ギャラリー白 / 大阪)
2008 絵画の「たのしみ」 [善住芳枝、館勝生、渡辺信明] (ギャラリー白 / 大阪)
2007 ダイアローグ コレクション活用術 vol.2 (滋賀県立近代美術館 / 滋賀)
1996 VOCA 展 '96 現代美術の展望 - 新しい平面の作家たち (上野の森美術館 / 東京)
1994 アート・ナウ '94 - 啓示と持続 - (兵庫県立近代美術館 / 兵庫)
1992 筆跡の誘惑 - モネ、樞鳳から現代まで - (京都市美術館 / 京都)
1991 現代美術 '91 - 素材はいろいろ - (徳島県立近代美術館 / 徳島)
1987 フジヤマゲイシャ 5 (京都芸大ギャラリー・ライティングラボ / 東京)
1986 宗達の正直者展 (ギャラリー白 / 大阪)
その他多数

岩名泰岳



「蜜ノ木」
油彩・キャンバス、410x318mm、2014年

渡辺信明



「コブネイズム I」
油彩・キャンバス、101x113cm、2014年