

日本画を考える

# 目景聴園

第四回

となりあり借景



# 第四回 景聴園



となりあり借景

—— 日本画は、定義できない。

日本画とは何か——追えば追うほど朧げになる日本画の姿を、それぞれの場所から共有しているのが景聴園です。結成五年目を迎え、景聴園では日本画のもつ曖昧さを肯定し、制作におけるキーワード「現象」「座る」「郷土愛」「時間」「土」…を掘り下げてきました。

「借景」とは、遠くにある山や樹木などの景色を庭園の背景として取り入れる作庭の手法です。景聴園の作家五名の制作を庭園に例えるならば、全員の共通点は「日本画」という山を借景に用いていることでしょう。ひとつひとつの庭から見える山の形は異なりますが、各々の尺度によって切り取られた景色がとなりあうとき、日本画の姿を垣間見ることができるとは思いません。

京都での開催は四年ぶりとなる本展を、是非ともご高覧下さい。

## 景聴園

Keicho-en

景聴園(けいちょうえん)は、京都市立芸術大学で学んだ日本画グループです。五者五様の日本画との関わりを継いでいくことで、「日本画とは何か」という問いへのアプローチを試みます。

### 上坂秀明

1988年 大阪府生まれ 1. [ナゾキヤマ] 2016年

### 合田徹郎

1988年 大阪府生まれ 2. [隠者を訪ねる] 2016年

### 服部しほり

1988年 京都府生まれ 3. [景雲飛] 2016年

### 松平莉奈

1989年 兵庫県生まれ 4. [絵面の皮1] 2017年

### 三橋卓

1987年 京都府生まれ 5. [往来パーク] 2016年

以上5名 ※参考図版は全て(部分)京都市立芸術大学美術研究科修士課程 日本画修了

アートディレクション/デザイン

### 乃村拓郎

1986年 大阪府生まれ  
京都市立芸術大学美術研究科修士課程 彫刻修了

アーカイブ/テキスト

### 古田理子

1991年 京都府生まれ  
京都市立芸術大学美術研究科修士課程 芸術学修了

### イベント情報

- ① トークイベント「日本画に就く」  
4/2 (日) 16:00~18:00

日本画を考える会・景聴園として、メンバーそれぞれが思い描く日本画の拠り所について話します。

- ② 座談会「絵描きとして生きる」  
4/6 (木) 16:00~18:00

現役芸術大学生を対象にした座談会です。卒業後の作家としての生き方を景聴園メンバーと語りましょう。(一般参加 大歓迎です)

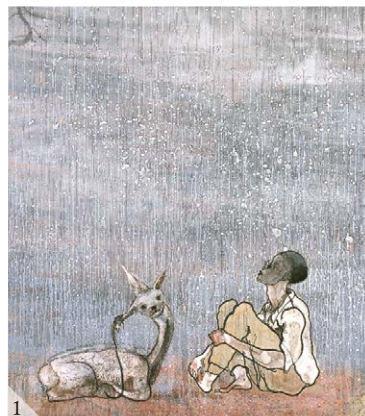
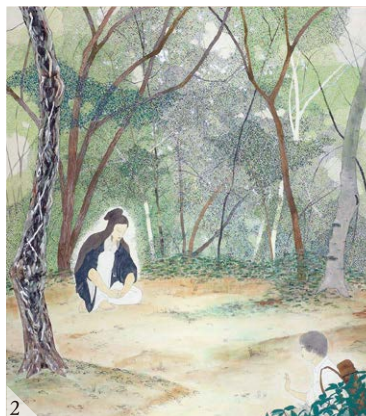
### 会場アクセス

galleryMain / Lumen gallery

〒600-8059 京都市下京区魁皇町通五条上ル下  
鱗形町 543 有隣文化会館 2F Tel: 075-344-1893



阪急京都線「河原町」 駅より徒歩10分  
京阪電鉄「清水五条」 駅より徒歩5分  
京都市営地下鉄「五条」 駅より徒歩7分  
京都市バス「河原町五条」より徒歩3分



主催/企画: 景聴園 協賛: 株式会社吉祥 株式会社名村大成堂 名村大成堂

www.keicho-en.info

2017 03.29 水 — 04.09 日 平日 13:00~19:30 土日 11:00~19:30 休館日: 4/3月, 4/4 火 入場料無料



galleryMain / Lumen gallery