

関西二期会

KANSAINIKIKAI OPERA THEATER

第78回オペラ公演

La sonnambula

夢遊病の女

全2幕 原語上演・字幕付
V.ベッリーニ 作曲 / F.ロマーニ 台本

2013年5月4日(土・祝) 5日(日) 両日共14:00開演 (13:00開場)

 **メイシアター 吹田市文化会館 大ホール**

[入場料] 特S:12,000円 S:10,000円 A:8,000円 B:5,000円 C:3,000円 D:1,000円 (全席指定)


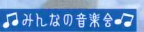
※未就学児童の入場はご遠慮下さい。

- [前売券発売所]
- 関西二期会チケットセンター 06-6360-4651 (土日祝を除く平日の10:00~18:00)
 - 関西二期会HPからチケット購入できます。(CNプレイガイド) <http://www.kansai-nikikai.com>
 - メイシアタープレイガイド
 - 電子チケットびあ 0570-02-9999 (Pコード191-670)
 - ローソンチケット 0570-084-005 (Lコード 55279)
 - e+(イープラス) <http://eplus.jp/>
 - CNプレイガイド <http://www.cnplayguide.com/>
 - 豊津ファミリー内 友化粧品 (阪急豊津駅前)
 - 吹田市観光センター (JR吹田駅前)



<お問合せ> ● 公益社団法人関西二期会 (06-6360-4649) ● メイシアター (06-6380-2221)

主催 ● 公益社団法人関西二期会 / 公益財団法人吹田市文化振興事業団

後援 ●  **FM OSAKA** NPO法人日本音楽生涯学習振興協会 [支援事業指定公演]  毎日新聞社

La sonnambula



Story

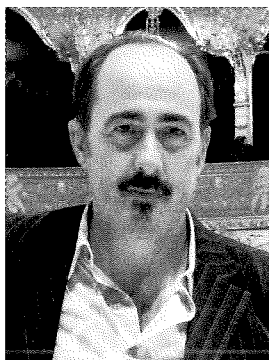
19世紀初め、スイスののどかな山村。

テレザの養女アミーナと、村の地主・エルヴィーノは婚約の日を迎えました。村人たちが二人を祝福する中、宿屋の女主人であるリーザは愛しいエルヴィーノを奪い取られてしまったと悲しんでいます。そんな中、二人は明日教会で式を挙げようと約束します。そこへ、村に領主のロドルフォ伯爵がやってきて、リーザの宿屋に

泊まることとなります。誰も知らないけれど、アミーナは夢遊病。寝ている間にさまよってロドルフォ伯爵の部屋に入り込み、ソファで眠り込んでしまいます。その姿を目にしたエルヴィーノは激怒し、婚約解消を言い渡します。状況が理解出来ないまま、悲しみにくれるアミーナ…。二人は結ばれることが出来るのでしょうか！



指揮
ダニエーレ・アジマン



演出
カルロ・アントニオ・デ・ルチア

合唱指揮：岩城拓也

合唱：関西二期会合唱団

管弦楽：大阪交響楽団

舞台美術・衣裳：アレッサンドラ・ポリメーノ

照明：西川佳孝

音響プランナー：小野隆浩

舞台監督：青木一雄

公演監督：米田哲二

Cast

4

土・祝



アミーナ
日紫喜恵美



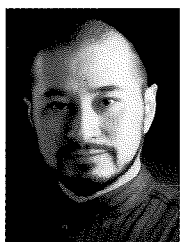
エルヴィーノ
ジョヴァンニ・ボッタ(客演)



リーザ
佐竹しのぶ



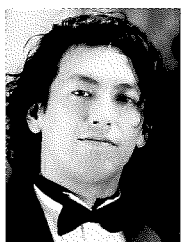
テレザ
嶋田友里恵



ロドルフォ伯爵
片桐直樹



アレッシオ
大谷圭介



公証人
角地正直

Cast

5

日



アミーナ
周防彩子



エルヴィーノ
上原正敏(東京二期会)



リーザ
木澤佐江子



テレザ
山田愛子



ロドルフォ伯爵
西田昭広



アレッシオ
大西信太郎



公証人
西口佳宏

※都合により出演者が変更になる場合があります。

「夢遊病の女」

スペシャルレクチャーにご招待!

先着40名様(お申し込み順)

「夢遊病の女」をもっと楽しむための作品解説
や歌手による生演奏をご用意。

どなたでもお申込みいただけます!

日時:2013年4月21日(日)12:30~
場所:内本町グリーンビル6階 グリーンビル
大阪市中央区内本町2-3-11-601
お申込・お問い合わせは関西二期会までお電話下さい。

公益社団法人 関西二期会

Tel.06-6360-4649

Tel.06-6360-4651 (チケットセンター)

(土日祝を除く平日の10:00~18:00)

〒540-0026 大阪市中央区内本町 2-3-11-601

E-mail: kansai-nikikai@pop17.odn.ne.jp

http://www.kansai-nikikai.com

メイシアター

吹田市文化会館 大ホール

〒564-0041 吹田市泉町2丁目29番1号

Tel.06-6380-2221

http://www.maytheater.jp

※駐車場はございませんので電車、バス等でご来場ください。

