

作曲 尾上和彦

# オペラ



愛の裏に憎しみが眠り  
憎しみの底に愛が潜む

石山寺秋月祭声藝舎特別公演

## — 源氏物語 —

*Opera MOON SHADOW - The Tale of Genji -*

原作/紫式部・台本/ツベタナクリステワ

Cast 小濱妙美(特別出演)・田中純・北村敏則・竹内直紀・五島真澄・加川文子(友情出演)・川崎慎一郎  
船元泰子・廣澤敦子・松本順子・大岡美佐・山本久代・山田維久子・別所真理子・村井優美・加藤裕子

17:30開門～21:30閉門

2013・9・22 @ 18:00 (1回目), 19:45 (2回目)

本堂受付(17:30)

本堂受付(19:30)

紫式部ゆかりの

# 石山寺本堂

観賞料:オペラ特別公演協賛金5,000円(夜間入山料込み)

お問合せ  
お申込み

(一社)石山観光協会 Tel:077(537)1105 Fax:077(534)9927

E-mail [kyokai@ishiyamadera.or.jp](mailto:kyokai@ishiyamadera.or.jp) <http://www.ishiyamadera.or.jp>

(一社)声藝舎 <http://www.shogei-sha.jp>

主催・企画制作:声藝舎 共催:石山寺

書・東 尚彦



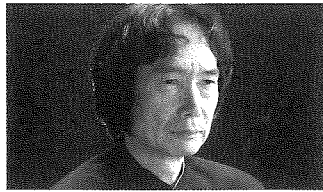
上村松園筆「紫式部図」(石山寺蔵)

後援:滋賀県・滋賀県教育委員会・大津市・大津市教育委員会・KBS京都・BBCびわ湖放送  
エフエム滋賀・朝日新聞大津総局・読売新聞大津支局・毎日新聞大津支局・京都新聞滋賀本社





指揮(18:00):奥村哲也



指揮(19:45):尾上和彦



演出:茂山あきら

11世紀始めに紫式部が書き上げた「源氏物語」は時を越え、千年を経た今も人々の心をとらえ続けています。人間の心の深さを緻密に描いた優れた文学であるが故に、海外では「世界で一番長い心理小説」との評価を得、国境を越えて人々に愛されています。今回、作曲家尾上和彦（台本ツベタナ・クリステワ）が描く「源氏物語」には、紫式部の筆の向こうに見える人々の姿への、あたたかい眼差しがあります。このオペラを通して、人間のあり方や、日本人のアイデンティティーを伝えようとしています。それは、日本人のためだけでなく、今に生きる全ての人々への“人間の愛と憎しみ”、そして“命”への問いかけであります。

紫式部が千余年前に石山寺に差す月の影で「源氏物語」を構想したと云う、まさにこの地で上演できることは、大変意味深いことです。時の隔たりを越える感動を皆様にお届けすることができれば、幸いです。

18:00公演

19:45公演

光源氏・川崎慎一郎



竹内直紀



頭中将・田中 純



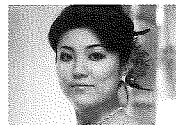
五島真澄



六条御息所・小濱妙美  
(特別出演)



船元泰子



紫上・加川文子  
(友情出演)



松本順子



夕顔・女三宮・大岡美佐  
(18:00) (19:45)



女三宮・夕顔・加藤裕子  
(18:00) (19:45)



末摘花・明石君・山田維久子  
(18:00)(19:45)



浮舟・末摘花・山本久代  
(18:00)(19:45)



女房・村井優美  
(18:00)(19:45)



明石君・浮舟・別所真理子  
(18:00)(19:45)

紫式部・廣澤敦子



北村敏則



アンサンブルクロス女房達:大岡美佐・加藤裕子・山田維久子・山本久代・別所真理子・村井優美  
 合唱:月の影合唱団/器楽アンサンブル:チェロ 日野俊介・シンセサイザー 吉田はるみ・宮崎真理子

照明:澤井敦治/舞台制作:staff SINOBI

キャスト・プロフィール 声藝舎ホームページ <http://www.shogei-sha.jp>

<p>電車でお越しの場合          JR石山駅下車乗換え、          京阪電車(石山坂本線)          「京阪石山寺駅」下車、徒歩10分</p>	<p>バスでお越しの場合          JR石山駅下車乗換え、          京阪バス(1番乗場)より乗車          「石山寺山門前」バス停下車すぐ</p>	<p>車でお越しの場合          大阪・京都方面から/名神高速道路「瀬田西IC」より約10分          名古屋方面から/名神高速道路「瀬田東IC」より約15分          宇治方面から/京滋バイパス「石山IC」より約10分          駐車場は石山寺観光駐車場をご利用下さい。</p>
--	--	--