

京芸の先生と作品。

池上俊郎  
IKEGAMI Toshiroh

井手本貴子  
IDEMOTO Takako

岡田加津子  
OKADA Kazuko

栗本夏樹  
KURIMOTO Natsuki

中村潤  
NAKAMURA Megu

村上愛  
MURAKAMI Ai

CHANGE! 受容と転換  
exhibition of artists at KCUA

2013年度京都市立芸術大学芸大祭 - 特別企画展 -

京都市立芸術大学  
Kyoto City University of Arts

# CHANGE! 受容と転換

2013年度京都市立芸術大学芸大祭 - 特別企画展 -

exhibition of artists at KCUA

「この作品はどのようにして生まれてきたのだろうか？」  
 そんな疑問を芸術作品に対して抱いたことがある人は少なくないでしょう。

新しい出会い、発見、予期せぬ渦中に放り込まれたとき、作家はなにを思い考え、選択し、あるいは貫いて作品に投影するのか。  
 この展示では作風の変化とその背景にスポットをあてました。

出品作家は京都市立芸術大学の美術・工芸・デザイン・作曲から6名の教員を迎え、  
 芸大祭期間中、学内大ギャラリーにて開催します。

多くの『CHANGE!』が集まる場へ、ぜひお越しください。



(1)



(2)

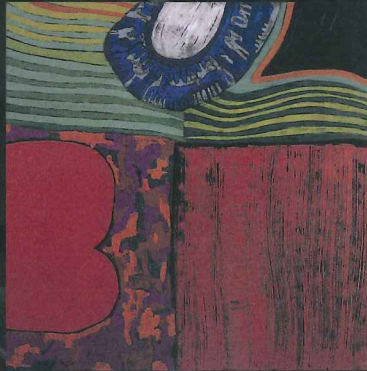


(3)

(1)池上俊郎 / 環境デザイン専攻教授《アーバンエコファーム》2012 (2)中村潤 / 彫刻専攻非常勤講師《ふくろ》2013 (3)井手本貴子 / 日本画専攻非常勤講師《空花》2007 (4)村上愛 / 陶磁器専攻非常勤講師《蠢くはんぐりー》2011 (5)栗本夏樹 / 漆工専攻准教授《島の絵》1992 (6)岡田加津子 / 作曲専攻准教授《Happy birthday!》2007 ※(1)は参考作品



(4)



(5)



(6)

## ■ワークショップ 「身体を鳴らせ！」

作曲家 岡田加津子先生とリズムパフォーマンスを体験しよう。身体ひとつで音楽はできる！

- ・11月3日(日)12時～12時30分
- ・京都市立芸術大学学内大ギャラリー前
- ・雨天決行

※持ち物はいりません。

2013年11月2日[土]～4日[月]

開館時間＝午前10時～午後5時

会場＝京都市立芸術大学学内大ギャラリー

【桂駅東口から】  
 京阪京都交通バス1・2・13・14・25・28系統に乗車、「芸大前」で下車。バス停から徒歩ですぐ。

【JR桂川駅から】  
 京阪京都交通バス11A系統に乗車、「芸大前」で下車。バス停から徒歩ですぐ。  
 ヤサカバス1系統「国道沓掛口」下車。バス停から徒歩で約10分

