

しんすい

11/11—11/23

京都市立芸術大学 版画専攻3回生

元・京都市立崇仁小学校

※月・木曜日休館(23日のみ特別開館)

[開場時間] AM11:00~PM5:00

- a. 栗津 友菜 (シルクスクリーン)
- b. 岡田 夏美 (木版)
- c. 小川 紗季 (シルクスクリーン)
- d. 白井 伶奈 (アクアチント、他)
- e. 鈴木 真衣子 (木版)
- f. 高岡 暉 (インクジェット印刷)
- g. 田村 真鈴 (シルクスクリーン)
- h. 中野 友理香 (木版)
- i. 長谷川 かん奈 (シルクスクリーン)
- k. 堀毛 梨央 (ドライポイント)
- m. 牧野 花奈子 (エッチング、ガッシュ)
- n. 南野 薫子 (エッチング)
- o. 山本 佳苗 (シルクスクリーン)

しんすい展

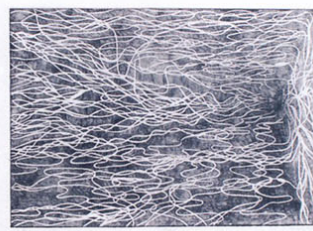
2017/11/11(Sat) ——— 11/23(Thu)

元・京都市立崇仁小学校

※月・木曜日休館(23日のみ特別開館)

[開場時間] AM11:00~PM5:00

[企画]京都市立芸術大学 版画専攻3回生 [お問い合わせ先] shinsui2017@gmail.com
[協力]京都市立芸術大学 版画研究室・京都市立芸術大学 自治会



【しんすい展とは】

「しんすい」という言葉には「心酔」「浸水」などの意味があります。私たちは、普段は他人に見せたくない心の中にあるイメージから、作品制作への着想を得ています。自分自身のアイデアに心酔したり、その奥に広がる世界観に浸るような感覚から、『しんすい』というフレーズを結びつけ、本展をしんすい展と名付けました。『しんすい』することで得られる豊かなイメージを、版画という様々な工程を持った技法によって表現し、自分らしい作品へのアプローチへと繋げています。

本作品展を通して、私たちの作品と心がより深く共鳴することを目指しました。皆様の心も満たす作品展となれば、幸いです。

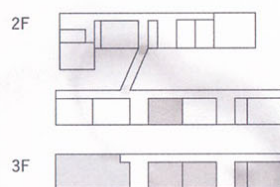
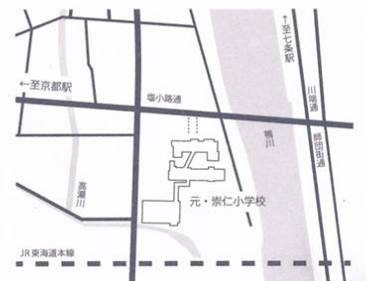
●元・京都市立崇仁小学校

〒600-8202 京都市下京区川端町16 TEL:075-341-7145

京都駅から ・徒歩で約10分

七条駅から ・徒歩で約4分

河原町駅から ・市バス4,17,205乙系統に乗車、七条河原町で下車。徒歩で約5分



玄関すぐの階段を登り左側、2階渡り廊下の先

