



「いま」は常に流動的である。日本画の「いま」も日常に溢れる情報と連動し、多様性に富み、様々に分岐している。日本画とは、その可能性は、何を提示すべきなのか——表現者はそれぞれの目でそれぞれの「いま」を見据える。「いま」と「いま」が行き交い生じるモノゴトが、誰かの「いま」と出会う場になるよう、「いまのいま」というプラットフォームをつくった。

What is current is always changing. This is true in life and in Japanese painting, which is now connected with all the information that multiplies in our daily lives. As a result, the varieties of Japanese paintings have also multiplied with each variation branching off into even more varieties. What even is Japanese painting anymore? What should I show to express what can be done through Japanese painting? Artists see the world through their own lens. The “moment” that the artist painted in and the “moment” that a patron views the painting can meet at this exhibition. I have created a platform where those two moments can meet in the “present.”

日本画グループ「いまのいま」

公益財団法人兵庫県芸術文化協会 兵庫県立美術館王子分館  
原田の森ギャラリー  
HYOGO PREFECTURAL MUSEUM OF ART OJI BRANCH HARADANOMORI GALLERY

2019年7月24日[水]～8月4日[日](月曜休館)  
10:00～18:00(最終日は15:00まで) 後援:京都新聞

見渡す絵画  
いまのいま

この度、原田の森ギャラリーにて、「いまのいま—見渡す絵画—」を開催いたします。「いまのいま」は、主に関西で活動している30~40代の日本画グループです。2017年に京都のみやこめっせ美術工芸ギャラリーにて第1回目となる「日本画8人展—いまのいま—」を開催しました。またメンバー個々においても幅広い活動を展開しております。そういった様々な活動の中で、“会場”という制約はかかすことができません。今回の第2回目となる展示では、汎用性の高いガラと大きな空間をもつ原田の森ギャラリーにて、大作を中心に構成いたします。是非、多くの皆様にご高覧頂きますようお願い申し上げます。



井手本貴子



島崎夏世



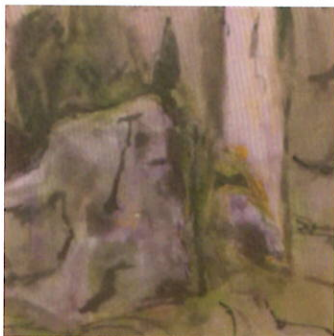
野上徹



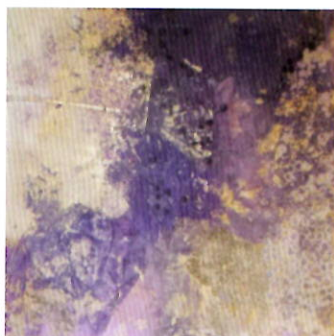
三橋卓



岩井晴香



鳥居結人



前川祥子



若林静香



**井手本貴子** Idemoto Takako  
1981 広島県生まれ  
2007 京都市立芸術大学 修士課程 美術研究科 絵画専攻 日本画修了  
2017 第4回 統京都日本画新展 優秀賞(美術館「えき」KYOTO/京都)  
2018 個展「日・月のこくとく」(ギャラリー恵風/京都)  
2019 個展「あの子のかげら」(京阪百貨店守口店 美術画廊/大阪)



**野上徹** Nogami Toru  
1977 奈良県生まれ  
2003 大阪芸術大学大学院 芸術制作研究科 修士課程 修了  
2004 創画展(同'05-'07, '09-'18 / 奨励賞'14, '16)  
2015 統 京都日本画新展(美術館「えき」KYOTO/同'17)  
2017 京都府新鋭選抜展(京都文化博物館/同'18)



**岩井晴香** Iwai Haruka  
1986 滋賀県生まれ  
2006 創画展入選(同'08-'18, 奨励賞'07, '16)  
2010 京都精華大学大学院 芸術研究科 博士前期課程 修了  
2012 第4回 京都日本画新展 優秀賞(美術館「えき」KYOTO)  
2018 京都府新鋭選抜展(京都文化博物館 同'19)



**前川祥子** Maekawa Shoko  
1987 京都府生まれ  
2012 京都精華大学大学院 芸術研究科 博士前期課程 修了  
2015 第2回 統京都日本画新展(美術館「えき」KYOTO)  
松伯美術館花鳥画展 大賞(松伯美術館/奈良)  
2017 春季創画展 春季展賞(同'10, '16)



**島崎夏世** Shimazaki Kayo  
2001 武蔵野美術大学大学院 造形研究科 日本画 修了  
2003 第14回 関口芸術基金賞展 優秀賞  
2004 第31回 創画展 奨励賞 / 春季創画展 春季展賞(同'07, '11)  
2006 平成18年度文化庁新進芸術家国内研修員  
2016 will+s 新進日本画選抜展(同'17, '18)、個展・グループ展多数



**三橋卓** Mitsuhashi Taku  
1987 京都市生まれ  
2013 京都市立芸術大学 修士課程絵画専攻 日本画修了  
第5回京都日本画新展 大賞(美術館「えき」KYOTO/京都)  
2018 京都市芸術新人賞  
2019 京都府新鋭選抜展(京都文化博物館/京都)



**鳥居結人** Torii Yuito  
1984 京都市生まれ  
2009 創画展 奨励賞(同'11, '12, '13)  
2010 奈良芸術短期大学 専攻科 日本画コース 修了  
2017 京展 京展賞(京都市美術館)  
2018 ASK7人の作家(ART OFFICE OZASA/京都)



**若林静香** Wakabayashi Shizuka  
1980 京都市生まれ  
2004 創画展  
2006 京都市立芸術大学大学院 修士課程 日本画修了  
2009 京都日本画新展(同'10, '11, '18)  
2016 松伯日本画展(同'18)

2019年7月24日[水]～8月4日[日](月曜休館)  
10:00～18:00(最終日は15:00まで)

ギャラリートーク:7月27日[土] 14:00

後援:京都新聞

公益財団法人兵庫県芸術文化協会 兵庫県立美術館王子分館  
**原田の森ギャラリー**  
HYOGO PREFECTURAL MUSEUM OF ART OJI BRANCH HARADANOMORI GALLERY

〒657-0837 兵庫県神戸市灘区原口通3-8-30  
TEL 078-801-1591 FAX 078-861-4731  
<http://hyogo-arts.or.jp/harada/index.html>

- 鉄道**
- 阪急電車 王子公園駅 徒歩約6分
  - JR 灘駅 徒歩約10分
  - 阪神電車 岩屋駅(兵庫県立美術館前) 徒歩約12分
- バス**
- 神戸市営バス「王子動物園前」停留所 徒歩約3分
  - 92系統(中央堤中央ターミナル⇄石屋川・石屋川車庫前)
  - 92系統(三宮神社前⇄石屋川・石屋川車庫前)
- 車**
- 阪神高速神戸線 摩耶ICより約8分(約2.5km)
  - ①阪神高速神戸線摩耶ICより国道2号線(大阪方面)へ
  - ②船寺交差点を左折(北上)
  - ③水道筋3交差点を左折 ④阪急ガード下をくぐり約300m直進
- 有料駐車場あり(駐車台数に限りがございますので、できるだけ公共交通機関をご利用ください。)

