

# FACE III 面

What are they looking at?

July 9 tue. - 21 sun. 2019  
12:00-18:00 closed on Monday.

表紙作品

赤松玉女「ダイアログ」  
37.5x53 紙に混合技法

佐竹龍蔵「白」  
72.7x60.6 木製パネル、高知麻紙、岩絵具、顔料、膠

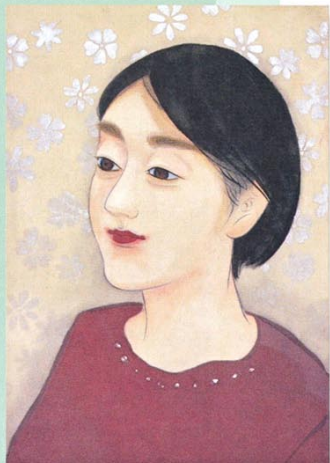
上村亮太  
「ピンクの服の肖像」  
35x25 acrylic on paper

Barbara Kroll  
「Erinnerung (メモリー)」  
42x33 acrylic on paper

廣田美乃  
「当たらない棒」  
30x22.5 アクリル、綿布、パネル

松平莉奈「粧」(detail)  
SMサイズ 絹本着色

松尾 勇祐「髭」  
h45x w15x d18 タブノキ



松平莉奈 MATSUDEIRA Rina  
「粧」SMサイズ 絹本着色 2019



松尾勇祐 MATSUO Yusuke  
「春の終わり」h30x w15x d18 クスノキ 2019

# FACE III

赤松玉女  
上村亮太  
佐竹龍蔵  
廣田美乃  
Barbara Kroll  
松尾勇祐  
松平莉奈



AKAMATSU Tamame



SATAKE Ryuzo



UEMURA Lyota



BARBARA Kroll



HIROTA Yoshino

## ギャラリー モーニング

605-0034 京都市東山区中之町 207  
三条通り岡崎広道 南西角 075-771-1213  
207 Nakano-tyo, Higashiyama-ku, Kyoto, 605-0034 JAPAN



地下鉄東西線「東山駅」「蹴上駅」より徒歩5分  
5 minutes walk from Subway Tozai Line "Higashiyama" or "Keage"

2019年7月9日(火) - 21日(日)

12:00~18:00 (月曜日休み)



MATSUDAIRA Rina



MATSUO Yusuke

Favorite Art view



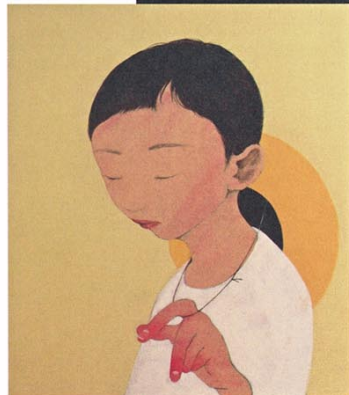
<http://gallerymorningkyoto.com>  
E-mail: [gallerymorning@ybb.ne.jp](mailto:gallerymorning@ybb.ne.jp)



赤松玉女  
AKAMATSU Tamame  
「モノログ」28.7x37.5cm  
紙に混合技法 2019



上村亮太 UEMURA Lyota  
「青い服の肖像」31x25 acrylic on paper. 2018



廣田美乃 HIROTA Yoshino  
「九夏三伏」35x30 アクリル、綿布、パネル 2019

# FACE III 面

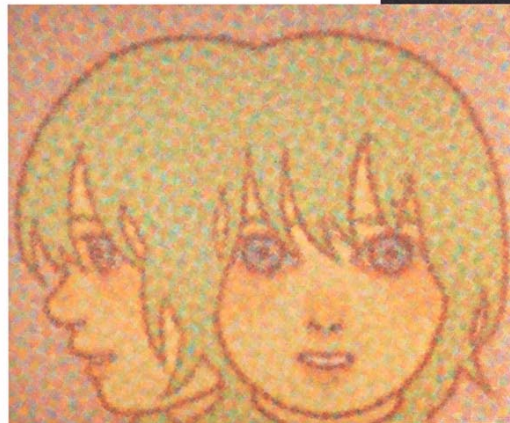
見ているのは、  
何か。

Favorite Art view



Barbara Kroll

「Sehnsucht (憧れ)」70x50 acrylic on paper 2019



佐竹龍蔵 SATAKE Ryuzo  
「分裂」60.6x72.7 木製パネル、高知麻紙、岩絵具、顔料、膠 2019