

@KCUA
KYOTO CITY UNIVERSITY OF ARTS ART GALLERY

京都市立芸術大学
Kyoto City University of Arts

NEW
CAMPUS 2023
京都芸大は移転いたします



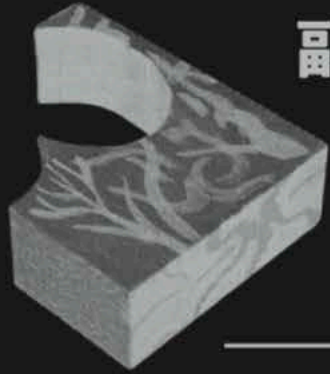
副産物産店の“芸術資源循環センター”展

Art Circulation Center by Byproducts Market

2021.11.13 sat - 12.5 sun 11:00-19:00 [月曜休館] 京都市立芸術大学ギャラリー@KCUA

入場無料

本展覧会のフライヤーは、京都の印刷会社の修美社と協働し、会期の終了した廃チラシを再利用しています



副産物産店の“芸術資源循環センター”展

Art Circulation Center by Byproducts Market

2021.11.13 sat – 12.5 sun 11:00-19:00 [月曜休館]

入場無料

京都市立芸術大学および京都市立銅駝美術工芸高等学校の移転計画に伴い組織された建築設計チームをきっかけとして生まれたプロジェクト「副産物産店(ふくさんぶっさんてん)」の展覧会を開催します。副産物産店はアートの現場から副次的に生まれる廃材を“副産物”と呼び、その副産物をアートの視点から利活用する資材循環プロジェクトです。今回の展覧会では、京芸を中心にアートの現場のゴミ処理を巡る環境の調査とその周辺の人々(アーティスト、大学関係者、建築家、研究者など)との対話を軸に、移転後の京芸に向けての新しい機能として“芸術資源循環センター(Art Circulation Center)”のアイデアを提案します。

event 1

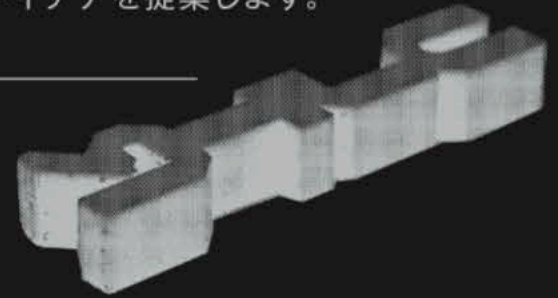
副産物楽団ゾンビーズ演奏会

日時: 2021.11.14 14:00-15:00、11.28 14:00-15:00

会場 京都市立芸術大学ギャラリー@KCUA及びオンライン配信

出演 副産物産店(矢津吉隆+山田毅)、神林優美、高橋萌、濱野萌々子、小出大道、土方渚紗、森川歩美、佐々木大空 ほか

京都市立芸術大学には美術学部と共に音楽学部が開設されています。美術の副産物と共に、音楽の副産物にも着目し、使われなくなった楽器や廃棄される楽器などを使用し、音楽学部の学生と共に「廃楽器」による演奏会を行います。



event 2

架空センター構想の対話

日時: 2021.11.13 17:00-19:00、20 17:00-19:00、27 17:00-19:00、12.4 17:00-19:00

会場 京都市立芸術大学ギャラリー@KCUA及びオンライン配信

展覧会期間の毎週土曜日夕方にゲストを招き、対面及びオンラインによる副産物産店とのトークイベントを開催します。今回の展覧会のテーマでもある未来の大学に設置されるであろう架空の“芸術資源循環センター(Art Circulation Center)”について、様々な視点から話し合います。

出演 11.13 小山田徹(美術家/京都市立芸術大学美術学部教授)

佐藤知久(文化人類学者/京都市立芸術大学芸術資源研究センター専任研究員/教授)

11.20 藤原徹平(建築家/フジワラボ主宰)

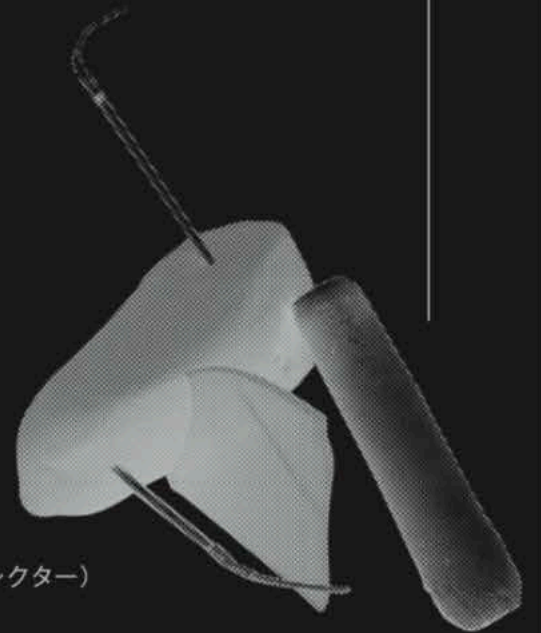
大西麻貴(建築家/o+h共同主宰)

榊原充大(RAD/都市機能計画室)

11.27 安居昭博(サーキュラーエコノミー研究家)

12.4 森純平(建築家/たいけん美じゅつ場VIVAディレクター)

五十殿彩子(NPO法人取手アートプロジェクトオフィス事務局/たいけん美じゅつ場VIVAディレクター)



access

京都市立芸術大学ギャラリー@KCUA



○地下鉄東西線「二条城前駅」2番出口より南東へ徒歩3分 ○市バス・京都バス「堀川御池」下車すぐ

〒604-0052京都市中京区御池押油小路町238-1
Phone: 075-253-1509 E-mail: gallery@kcuu.ac.jp

副産物産店(矢津吉隆 + 山田毅)

アーティストのアトリエから出る魅力的な廃材を“副産物”と呼び、回収、販売する資材循環プロジェクト。作品の制作過程で副次的に生まれてくる“副産物”は、アトリエの片隅に置かれいずれは捨てられる運命にあったモノたちです。それぞれの作家の感性を帯びた作品未満のそれらのモノたちに敢えてスポットを当てることで、ものの価値や可能性について改めて考える機会をつくりたいと思っています。主な展覧会はやんばるアートフェスティバル2019-2020(沖縄)、かめおか霧の芸術祭(京都)など。京都を拠点に活動。

<https://byproducts.thebase.in/>

主催 | 京都市立芸術大学

協力 | 京都芸術大学ウルトラファクトリーkumagusukuプロジェクト、修美社

デザイン | 柳澤裕樹(サクサクデザイン)

印刷 | 修美社

<https://gallery.kcuu.ac.jp/>

