

Hirakata Municipal Gotenyama Art Center Atelier Museum vol.15
Natsuki Kurimoto Exhibition + Workshop
"Praying Hands" Nov.3-Nov.27,2011

アトリエ美術館 vol.15

祈るかたち

栗本夏樹 展
〈展覧会+ワークショップ〉

ntayana



2011年 11月3日 [木・祝] — 11月27日 [日]

平日 9:00~21:00 / 日曜日・祝日 9:00~17:00

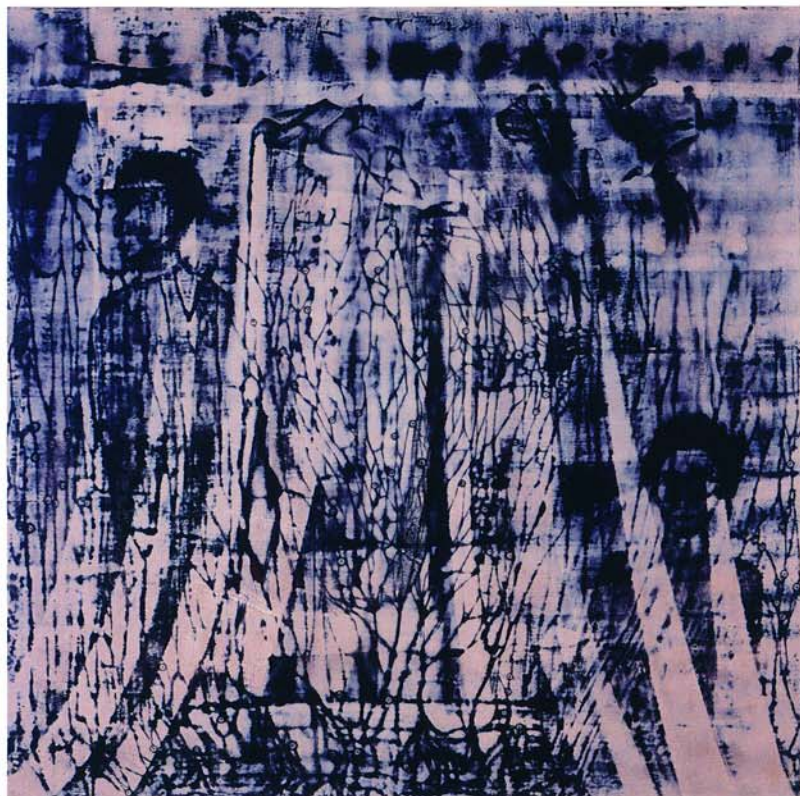
ワークショップ「紙のかぶりものを作ろう」=11月3日[木・祝]10:00~12:00

アーティスト・トーク〈対談〉栗本夏樹+田中恒子=11月20日[日]14:00~15:00

栗本夏樹 展=11月3日[木・祝]—11月27日[日]

ワークショップ作品展=11月3日[木・祝]—11月27日[日]

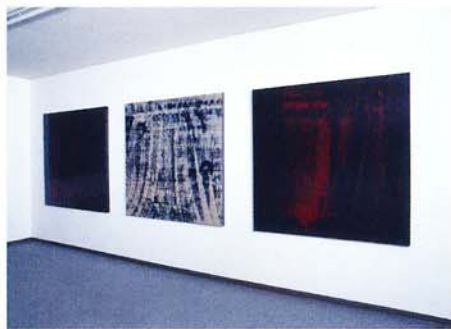
枚方市立御殿山生涯学習美術センター
〒573-1182 大阪府枚方市御殿山町 10-16 [第4月曜休館]



「生命樹」1990年制作 128x128cm 木製パネル、漆など



「折りの空間」1990年制作 128x128cm 木製パネル、漆など



2011年11月3日[木・祝]—11月27日[日]
 平日 9:00~21:00 / 日曜日・祝日 9:00~17:00
 枚方市立御殿山生涯学習美術センター

アトリエ美術館とは、市民が「みる」だけでなく作家と共に「つくる」ことを通して作家の造形思想にふれ、交流する場として、1998年からスタートしました。今回は、栗本夏樹さんを迎えワークショップや展覧会を開催いたします。栗本さんは、漆造形の分野で代表的な作家の一人として漆の新しい可能性を30年近く探究し続けている作家です。信仰に根ざした祈りをテーマとする作品も数多く制作しています。今回の展覧会では、祈りのシリーズを中心とした展示を行います。また、ワークショップでは人が生きた痕跡として紙でかぶりものを制作し、栗本さんの作品と関係づけて展示する予定です。

- 作家略歴
- 栗本夏樹 Natsuki KURIMOTO
 - 2008 SOFA SHICAGO (Navy Pier Festival Hall, アメリカ合衆国)
 個展—漆・生命の再生2008— (高島屋美術画廊, 東京/京都)
 SOFA NEW YORK (The Park Avenue Armory, アメリカ合衆国)
 - 2009 個展—聴竹居との出会い— (聴竹居, 京都)
 DOMANI・明日展 (国立新美術館, 東京)
 第三回国際漆芸展 (中国福建省美術館)
 - 2010 個展—ジャパニーズモダンの世界— (アート○美空間Saga, 神戸)
 個展—装飾するかたち— (アーツスペース感, 京都)
 - 2011 個展—出会いのかたち— (赤坂遊ギャラリー, 東京)
 Contemporary Japanese Lacquer (Cavin Morris Gallery, アメリカ合衆国)
 漆展—新しい漆のかたち— (伊丹市立工芸センター, 兵庫)
 個展—新しい漆のかたち— (ギャラリー石堀小路和田, 京都)
 - 現在 京都市立芸術大学 工芸科 漆工研究室 准教授

アトリエ美術館 vol.15
祈るかたち
 栗本夏樹展

〈展覧会+ワークショップ〉

ワークショップ

Workshop

テーマ「紙のかぶりものを作ろう」

日時=11月3日[木・祝]10:00~12:00

会場=枚方市立御殿山生涯学習美術センター 創作室2

対象=小学生以上 定員=先着15名 参加費=500円

★ワークショップ参加者の募集

10月10日[月] 午前10時より

御殿山生涯学習美術センターで受付(電話予約可)



アーティスト・トーク〈対談〉

Artist Talk

栗本夏樹+田中恒子(現代美術コレクター)

日時=11月20日[日]14:00~15:00

会場=枚方市立御殿山生涯学習美術センター1階ロビー

入場無料(事前申込み不要。当日、当センターにお越しください)

展覧会

Exhibition

栗本夏樹展

会期=11月3日[木・祝]~11月27日[日]

時間=平日 9:00~21:00 / 日・祝日 9:00~17:00

会場=枚方市立御殿山生涯学習美術センター1階

入場無料

ワークショップ作品展

会期=11月3日[木・祝]~11月27日[日]

時間=平日 9:00~21:00 / 日・祝日 9:00~17:00

会場=枚方市立御殿山生涯学習美術センター1階

入場無料



交通案内/京阪本線「御殿山」駅下車 東へ徒歩10分
 *駐車場台数が少ないため、車での来館はお控えください。
 なるべく公共交通機関をご利用ください。

枚方市立御殿山生涯学習美術センター

〒573-1182 大阪府枚方市御殿山町10-16 [第4月曜休館]

TEL 050-7102-3135 FAX 072-847-8351

E-MAIL cengb@city.hirakata.osaka.jp

URL http://www.city.hirakata.osaka.jp/freepage/gyousei/S-CENTER/gotenyama/